

リアル宝探し参加方法

参加の流れをチェックしよう!!

① 謎を解こう!

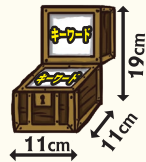


中面にある3つの謎を解くと、検索範囲内のどこかに隠されている3つの手がかりの在りかがわかるよ! 謎1~謎3はどの謎からでも参加できるぞ。

★謎が難しければ下記の「ヒント」の欄をチェックしよう。

【参加の注意点】◇夜間、台風警報が出ているなどの悪天候、積雪など、その他自身や他の方に危険が及ぶと判断されるような状況での検索は絶対に行わないでください。◇無料でご参加いただけますが、検索に必要な交通費はおお客様のご負担となります。◇手がかりの施設のスタッフにヒントや謎の答えを聞かないでください。また、タカラッシュでもヒントや謎の答えについてのお問い合わせにはお答えいたしかねます。◇宝箱は次の場所にはありません。[立ち入り禁止エリア/水の中/土の中/有料施設内/危険な場所]◇お一人様一回限りご参加いただけます。◇宝探し中の事故や怪我、器物破損などで発生した損害については参加者個人の責任となりますので、ご理解の上ご参加ください。◇SNS等で、ネタバレなどの書き込みは行わないでください。(話題にするのは問題ありません)

② 宝箱を探そう!



手がかりを入手していくと、宝箱の在りかを特定できるよ。特定した場所に向かい宝箱を見つけよう。宝箱に書かれている「宝発見のキーワード」は忘れずにメモしよう!

③ 発見報告をしよう!



宝箱を発見出来たら、WEBで「宝発見のキーワード」を報告しよう。詳しくは下記の「発見報告」の欄をチェックしよう!

④ ハンターポイントをゲットしよう!

ハンターポイントを取得したい方はハンターズヴィレッジにログインし、発見報告をしよう!

ポイントの取得は、宝箱の近くでしか行えません。

スマートフォンの位置情報サービスをオンにして取得してください。

ハンターポイントについては
こちらから
<https://huntersvillage.jp/point>



やむを得ない事情により、内容に重要な変更及び実施困難な状況が生じる場合があります。参加前に、必ず公式サイトで【イベントに関するお知らせ】を確認してください。
公式サイト https://huntersvillage.jp/quest/numata_treasurehunt



ヒント

謎が難しければヒントをチェックしましょう。



<https://takarush-game.jp/hint-numata/>

発見報告

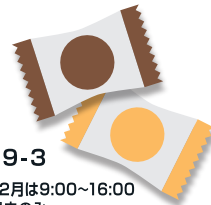
下の二次元コードを読み取って「宝発見のキーワード」を入力しよう。



<https://takarush-game.jp/report-numata/>

先着3000名様 参加賞(飴)をプレゼント

参加賞は発見報告所でお渡しとなります。



報告場所 沼田市観光案内所

住所 沼田市西倉内町2889-3

営業時間 9:00~17:00※12月~2月は9:00~16:00
参加賞の受け渡しは営業時間内のみ

休館日 無休※年末年始を除く

メモ

Lined area for taking notes during the treasure hunt.

REAL TREASURE HUNTING
リアル宝探し。

ぬま ねむ ほうせき さが
沼田市に眠る宝石を探せ!

NUMATACITY DE
TREASURE HUNTING

沼田市
de
宝探し

2024.6.1(土)▶2025.3.31(月)

【検索可能時間】9:00-17:00



FREE
さんかむりお
参加無料

沼田市観光案内所

お問い合わせ : 0278-25-8555

主催: 沼田市 協力: 株式会社JTB 後援: (一社)沼田市観光協会、老神温泉観光協会、株式会社ツムラ

【企画・制作】タカラッシュ!

※「リアル宝探し」は、株式会社タカラッシュの登録商標です。

TREASURE HUNTING
Hunter's Village
クвестレベル ★★☆☆☆
ハンターポイント 4pt
チャレンジ
パラメーター

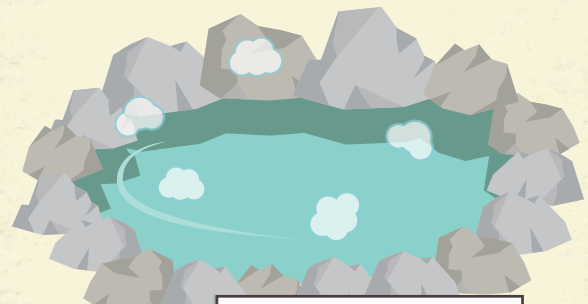
ストーリー

山々に四方も囲まれ、日本有数の河岸段丘の上に市街地が広がる沼田市には、丘も駆ける涼やかな風のエネルギーが凝縮された美しい宝石があるという。暗号を解読し、丘も駆ける涼風の宝石もを見つけ出そう。
※このストーリーはフィクションです。



謎1

老いた神の休息地にある朝市へ行け



手がかりの地

巨大な守り神の口元に手がかりあり。

謎2

□が示す言葉のつく場所へ向かえ

昔 ← (昔) → (今) 今

め	た	②	へ	れ
①	①	③	①	①
②	②	④	せ	⑤
	③	⑤	①	
	④			

手がかりの地

「十字架」のもとへ行き、近くの□の足元を見ろ。

宝箱のありがた

① 同じイラスト同士をつなげる
ただし線がクロスしたり途中で途切れたりイラストをまたいではいけません

② 「ん」が含まれるイラストをつないだ時に通った文字だけを左上から右下に向かって行ごとに読め

		の	の	
		が	あ	っ
た			で	
を		き	な	け
っ				た
		の		へ
の			き	

この地の人口に宝あり。

示された地

謎3

文字を読んで指示に従え

表	の	な	か	の	漢	じ	と	読	点	に	黒
色	で	ま	る	記	入	後	で	る	さ	ん	文
字	を	ま	な	ぶ	場	し	ょ	階	段	へ	移
動	し	上	る	、	正	面	の	け	い	じ	物
左	下	を	み	て	手	が	か	り	発	見	だ

手がかりの地



群馬県内では珍しい茅葺き屋根の曲屋「南郷の曲屋」。母屋や土蔵などを見学できる

片品川の中流域にかかる幅約30m、高さ約7mの吹割の滝。雄大な流れは「東洋のナイアガラ」とも称されるほど！



新鮮な野菜や果物、漬物などが並ぶ老神温泉朝市は4月20日～11月20日の6時～7時30分に開催