

スマートフォンなどを使って
WEBからも報告できます!

キーワード報告用サイト

この宝探しは現地の発見報告所での報告のほか、WEBからの報告でもクリアできます。WEB報告の際は、右の二次元コードを読み取り、サイトに接続して報告をしてください。



<https://takarush-game.jp/nanayume2024-report/>

報告サイトの使い方はこちら!



<https://takarush-game.jp/nanayume2024-howto/>

注意事項

●最新のお知らせは、本イベントのサイト上に掲載される場合がございます。必ずご確認の上ご参加ください。●各エリアの難易度はあくまでも目安となっております。●設置物は動かしたり、いたずらしたりしないでください。●設置物は、次の場所にはありませんので、探さないでください。(有料施設/水の中/土の中/立ち入り禁止エリア)●お車でお越しの場合は指定の駐車場へ駐車し、徒歩にて探索してください。●発見報告をする際は、発見報告所になっている施設の受付時間や営業時間などをあらかじめご確認ください。●宝箱に書かれた[キーワード]の報告と賞品への応募はおひとり様1回までです。●賞品の抽選応募は、発見されたご本人に限ります。●イベント実施中の事故やけが、器物破損などで発生した損害については当方は一切関係せず、また如何なる責任も負わないものとします。参加者個人の責任となりますので、ご理解の上、ご参加ください。●安全に十分注意してご参加ください。●検索地図の内容や解答をHPやブログ・SNS等で公開しないでください。(話題にするのは大歓迎です。)

キーワード記入欄

山口市	宇部市
萩市	防府市
美祢市	山陽小野田市
津和野町	EXTRA MISSION 合言葉

クリアスタンプ

山口市	宇部市	萩市	防府市
美祢市	山陽小野田市	津和野町	抽選応募済み
			スタッフ記入欄

リアル宝探し.

ななゆめ
調査団!
第6弾

Hunter's Village

参加
無料

七色の光と
夢つなぐ架け橋

謎を解き明かし七つの色の欠片を見つけ出せ!



宝を発見すると!
豪華賞品が抽選で当たる!

2024

9.13 金
12.27 金

開催地域
山口県・島根県の7市町



主催 「山口県の宝探し」観光推進協議会
共催 山口市・宇部市・萩市・防府市・美祢市・山陽小野田市・津和野町・(一社)山口観光コンベンション協会
(一社)宇部観光コンベンション協会・(一社)萩市観光協会・(一社)防府観光コンベンション協会
(一社)美祢市観光協会・山陽小野田観光協会・(一社)津和野観光協会
後援 山口市教育委員会・宇部市教育委員会・萩市教育委員会・防府市教育委員会・美祢市教育委員会
山陽小野田市教育委員会・津和野町教育委員会

ななゆめ 2024

<https://huntersvillage.jp/quest/nanayume2024>

※ハンターズヴィレッジはタカラッシュ!が運営する様々な種類の「クエスト」が集まるサイトです。



公式サイト

※やむを得ない事情により、内容に重要な変更および実施困難な状況が生じる場合があります。参加前に必ず公式サイトでイベントに関するお知らせを確認してください。

企画・制作 **タカラッシュ!**
※「リアル宝探し」は、株式会社タカラッシュ!の登録商標です。

同時開催企画

やまぐちのナゾさんぽ3
2024.7.13(土)~2025.1.31(金)



湯田温泉旅館協同組合賞 1組 湯田温泉ペア 宿泊助成券2万円分	萩本陣賞 1名 萩本陣1泊2食付き ペア宿泊券	厳選肉専門店 ふじ匠賞 1名 選べる厳選肉の ギフト券[極]
--	----------------------------------	---

この他にも賞品がいっぱい 詳しくは公式サイトへ

このイベントは謎を解き、実際に宝探しを探し出すイベントです。

STORY



なつ
花の巫女という特別な力を持つ女の子。かわいいものには目がない。妖怪とお話するのが好き。

ななゆめ調査団の「ひなた」と「なつ」は、七体の妖怪たちとともに、山口・島根の地を守ってきました。

ある雨上がりの日、空に虹がかかっていましたが、その美しい光景が一瞬にして消えてしまったのです。

妖怪たちの話によると、「虹が消えてしまったのは、この土地にある“七彩の力”が無くなってしまったことが原因なんだ。

このままだと色が失われて世界が白黒になってしまうんだ。

“七彩の力”を取り戻すためには、各地にちらばっている【七つの色の欠片】が必要だ！

僕たちも力を貸すから、欠片を集めるのを手伝ってくれないかな？」とのこと…。

果たして彼らは、七つの色の欠片を探し集めて、色鮮やかな世界を守ることができるのでしょうか。



ひなた
「ななゆめ調査団」の団長。アート巡りが好きで、最近は現代アートがお好み。

※このストーリーはフィクションです。

参加方法

1 参加するエリアを選んで地図の妖怪シルエットの場所に行こう！

山口県・島根県の7市町が検索エリアだよ！各エリアの地図に載っている妖怪の居場所をもとに妖怪シルエットの場所に向かおう！場所がわからないときはヒント提供施設に行こう！

2 妖怪を見つけよう！

地図にある場所に行くと、妖怪パネルを見つけることができるよ！パネルに書かれた謎を解いて手がかりのありかを特定し、その場所に向かおう！

妖怪が手がかりのありかを見つけてくれたみたい！

3 宝箱の手がかりを見つけよう！

特定した場所が正しければ手がかりを見つけることができるよ。見つけた手がかりは忘れずに冊子に書き写そう！

手がかりは3つすべて集めよう！

4 宝箱を見つけよう！

集めた手がかりを使って謎を解くと宝箱のありがたくなるよ！その場所に向かい宝箱を見つけよう！

5 宝発見のキーワードをメモしよう！

宝箱を発見したら、そこに書いてある【宝発見のキーワード】をP11にあるキーワード記入欄に必ず記入しよう。

6 報告しよう！

【宝発見のキーワード】をメモしたら、近くの発見報告所に行くか、WEBで報告しよう！検索を終了する場合は、その場で抽選に応募することができるよ！WEBでの報告については、P11を確認しよう。

クリアしたエリアが多いほど
応募可能な賞品が増える！

さらに！**EXTRA MISSIONクリア**で

当選確率2倍！！

エリアクリア数

応募可能な賞品

7エリアクリア

A賞 B賞

1~6エリアクリア

B賞

エクストラミッションクリアで当選確率2倍！

便利も
おトクも
ワクワクも



旅先のスポット情報、経路検索、鉄道・バスなどが乗り放題の周遊バスや観光・グルメのチケット購入など、旅に必要なサービスが詰まった観光ナビです。

旅はtabiwaにまかせてスマホ1つで旅に出よう

詳細はこちら！



山口・秋吉台・萩をおトクに周遊するなら！ 山口セントラルパス



自由周遊区間のJR(普通列車普通車自由席)や指定のバスが乗り放題のおトクな周遊パス！

料金

おとな **3,500円**(税込)
こども **1,750円**(税込)

有効期間

2日間

発売期間

2025年3月31日まで

※ご利用は2025年4月1日まで ※ご利用の1か月前10時から有効開始日当日まで発売 ※変更・払い戻し：未使用でかつ有効期限内に限り可能(払い戻しは1人あたり220円の手数料が必要) ※JR線の一部区間でバス代行を実施しています。詳細は「おでかけネット」をご覧ください。 ※発売・利用条件など詳細は「tabiwa by WESTER」をご覧ください。

A賞 豪華賞品一覧

7エリアクリアで応募可能

2名 JR 西日本賞



SLやまぐち号オリジナルタンブラー

1組 湯田温泉旅館協同組合賞



湯田温泉ペア宿泊助成券2万円分

1名 国際ホテル宇部賞



お食事券2万円分

2名 秋吉台賞



秋吉台観光クーポン

1名 百花はちみつ賞



自然のまま2年熟成させた100%天然の生はちみつ160g×3個

1名 和をたのしむ賞



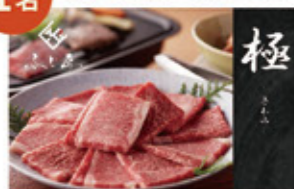
お香、お香台、風呂敷のセット

1名 萩本陣賞



萩本陣1泊2食付きペア宿泊券

1名 厳選肉専門店ふじ匠賞



選べる厳選肉のギフト券【極】

B賞 豪華賞品一覧

1~6エリアクリアで応募可能

3名 秋川牧園賞



秋川牧園こだわりの鶏肉を使用したおつまみにぴったりのセット

3名 豆子郎賞



山口外郎の系譜を継ぐ銘菓「豆子郎」と焼き菓子2種のお合せ

3名 湯田温泉賞



ゆう太・ゆう子ぬいぐるみ、ゆだうるるセット

2名 ときわ動物園賞



ぬいぐるみ2種類

2名 チョーコクン賞



ぬいぐるみ2種類、その他ノベルティ

2名 秋吉台サファリランド賞



秋吉台サファリランド年間フリーパス

2名 ミネコレクション賞



ミネコレクション詰め合わせセット

1名 美祢市賞



シナモロール×美祢市限定ぬいぐるみ

4名 光浦醸造賞



FLT レモンハート三種類ギフトセット

1名 一馬本店賞



一馬本店詰め合わせセット

1名 柚子屋賞



柚子屋本店バラエティセット

1名 萩ガラス賞



内びり貫入ガラスロックグラス

1名 ヒノキ積み木賞



津和野のヒノキでつくったお風呂でも使える「積み木」セット

1名 つわ乃お茶賞



まめ茶と緑茶のティーバッグと茶葉をつかった羊羹2種セット

1名 つわ乃わさび賞



極上「生わさび」と「わさび漬」3種詰め合わせ

3名 浜のてんぷら屋賞



長州揚バラエティセット

3名 みちしお賞



貝汁4パックセット(8人前)

ご注意

- 当選賞品は選ばせません。予めご了承ください。
- 当選者の発表は発送をもってかえさせていただきます。
- 酒類は20歳以上の方が当選の対象となります。
- 賞品画像はイメージであり、賞品は予告なく変更する場合があります。

EXTRA MISSION

STEP 1

まずは7つの市町を巡って、
【七つの色の欠片】を集めよう。

STEP 2

色の欠片をすべて集めたら、以降の指示に従って
謎を解いて世界に色を取り戻そう！



世界が白黒になり始めてきている…。
でも、色を取り戻すにはどうしたら…？

ぼくたちが集めてきた欠片と
この手がかりが役に立つかも！
なんとかして、世界に色を取り戻して！

まずは、欠片の形を示す言葉を導くべし。
それぞれ、欠片の名前(宝発見のキーワードの『○○の宝石』の○○の部分)を
順にたどることで、形を示す言葉が導かれる。
※複数の欠片で同じ文字を使ってもよい。
※1つの欠片で同じ文字を2度使う場合は、上にある文字を先に使うこと。

Word search grid containing various characters and symbols for a puzzle.

欠片の形と名前を使い、?が示す合言葉をとなえると、世界に色が取り戻せるであろう。

RUN → シャイ SEE → レース
RAINBOW → ?

合言葉が分かったら、WEBか発見報告所で発見報告をしよう！

山口市

難易度
★★

1 まずは地図上の妖怪の居場所の場所に行き、
ユダから情報をもらおう！

妖怪の居場所

- 1 白狐が足をいやす店の前にある案内板にいるよ。
- 2 ベンチがあるいこいの広場、その大きな柱のどこかにいるよ。
- 3 向かいの道で木にかかる三色の旗の下にいるよ。

ユダ
山口市を守る妖怪。
以前ひなたとなつと一緒に
“清めの花”を探し出して以来、
二人とは大の仲良し。
姿を自在に変えて人々を驚かす。

2 ユダからの情報をもとに3つの手がかりを集めよう！
集めた手がかりを使って謎を解くと宝箱のありがたわかるよ！

3 宝箱の中に書かれた
キーワードを報告しよう！

手がかり2

手がかり1

手がかり3

向かう場所…

門をくぐったら、**手がかり1**を見つけ、その先へ進め。

櫛のある建物にたどり着いたら、**手がかり2**へ進め。

手がかり3の柱に宝あり。

発見報告所

長州苑
住所 山口市木町1-6
営業時間 8:30-17:00

ヒント提供施設
手がかりの場所がわからないときはヒントがもらえるぞ！

湯田温泉観光案内所
住所 山口市湯田温泉2丁目1-23
営業時間 9:00-18:00

山口観光案内所
住所 山口市惣大夫町2-1(JR山口駅1階)
営業時間 9:00-18:00

香山公園観光案内所
住所 山口市香山町6-11
営業時間 9:00-18:00

P 駐車場情報

P1 中原中也記念館・狐の足あと専用駐車場
住所 山口市湯田温泉1丁目1-32
営業時間 8:00-22:00

P2 史跡大内氏遺跡 見学者用駐車場
住所 山口市野田3-2
営業時間 8:30-17:15

P3 香山公園駐車場
住所 山口市木町1丁目1
営業時間 24h

※周辺の民間駐車場多数あり(有料)

観光情報



国宝瑞瑠光寺五重塔
山口市のシンボルともいえる国宝瑞瑠光寺五重塔は、嘉吉2年(1442)に、大内義弘の供養塔として建立されました。その美しい姿は日本三名塔の一つに数えられ、大内文化の最高傑作として国宝に指定されています。この優美な姿を後世に残すため、令和8年3月の完成をめざして、現在、約70年ぶりとなる檜皮葺屋根の全面葺き替え工事が行われています。

宇部市

難易度
★

1 まずは地図上の妖怪の居場所の場所に行き、こくべえから情報をもらおう！

【搜索時の注意】
水辺に近づくと転落の恐れがあり危険です。気を付けて搜索してください。

妖怪の居場所

- 銀の1人のそばの「二人」の後ろの木にいます。
- 巨大な楕円のそばにある柱にいます。
- 彫刻の丘で重なる動物の横の黒い柱にいます。

こくべえ
宇部市を守る妖怪。おどろした石の像で、持っている筆で家の壁に絵を書きつけてしまうが、絵が描かれた家は不幸が寄り付かなくなると言われている。

2 こくべえからの情報をもとに3つの手がかりを集めよう！集めた手がかりを使って謎を解くと宝箱のありががわかるよ！

3 宝箱の中に書かれたキーワードを報告しよう！

手がかり1 を消せ。

手がかり2 を消せ。

残った文字を 読み。

示された地にある、小さな橋のそばの木に宝あり。

観光情報



ときわ公園
東京ドーム約40個分の広大な敷地に広がる緑と花と彫刻に彩られた総合公園。敷地内には約3,500本の桜や約2万株のショウブ、ツツジ、アジサイなどが咲き、四季を通して様々な花を楽しめます。世界をテーマにした8つのゾーンに分けられた植物館や自然のままの動物の姿が鑑賞できる動物園、観覧車やメリーゴーランドなど大人から子どもまで楽しめる遊園地。2024年3月に「最も長く続いている野外彫刻展」としてギネス世界記録®に認定され、今年で第30回展を迎える「UBEピエンナーレ」など1日中滞在しても時間が足りないくらい公園です。さらに、毎年冬には遊園地全体を会場にしたイルミネーションイベント「TOKIWAファンタジア」が開催され、県内外からの多くのお客様で賑わいます。



発見報告所

ときわ公園 ときわ湖水ホール受付
住所 宇部市沖宇部254
営業時間 9:00-17:00

ヒント提供施設
手がかりの場所がわからないときはヒントがもらえるぞ！
Hawaiian Resort Café Leola
(ハワイアンリゾートカフェレオラ)
住所 宇部市沖宇部254 ときわ湖水ホール内
営業時間 8:00-18:00
定休日 水曜日

焼肉広場ボンボン
住所 宇部市野中3丁目5-17
ときわレストランハウス1F
営業時間 月、水、木、金曜日 11:30-15:00
17:00-22:00
土、日曜日、祝日 11:30-22:00
定休日 火曜日

ときわミュージアム(世界を旅する植物館)
住所 宇部市野中3丁目4-29
営業時間 9:30-17:00
定休日 火曜日

P 駐車場情報

ときわ公園東駐車場
住所 宇部市沖宇部254
営業時間 24h

ときわ公園中央駐車場
住所 宇部市野中3丁目5
営業時間 24h

ときわ公園西駐車場
住所 宇部市野中3丁目3
営業時間 24h

萩市

難易度
★★

1 まずは地図上の妖怪の居場所の場所に行き、フサから情報をもらおう！

妖怪の居場所

- 倉のそばにある、屋根のある看板にいます。
- ひらがな3文字のつく館で置物たちを囲む透明な板にいます。
- かつての教育の館で石碑と甲羅を背負いし2匹の横にいます。

フサ
萩市を守る妖怪。少し前の冒険でひなたとなつと出会い、二人一緒に町を守って欲しいとお願ひした。フサフサした毛で人々を驚かす。

2 フサからの情報をもとに3つの手がかりを集めよう！集めた手がかりを使って謎を解くと宝箱のありががわかるよ！

3 宝箱の中に書かれたキーワードを報告しよう！

ソ	マ	ケ	ネ	カ	ユ	チ	ン	ヤ
ハ	ト	オ	ク	ウ	エ	ハ	シ	イ
チ	シ	コ	ウ	モ	ツ	ヨ	ー	ン
ギ	ヅ	キ	ブ	エ	ン	ジ	メ	フ
ナ	ア	ハ	ウ	ヨ	ク	ブ	ノ	オ

手がかり1 を順に結び、通った文字を 読み。

手がかり2 読み。

ただし、 の文字は読まないこと。

この地の隣にいる大きな人物の後ろに宝あり。

観光情報



古地図を片手に、ぶらり萩あるき
江戸時代に作られた古地図が今でも使える萩のまちで歴史の町並みに隠されたストーリーを再発見するガイド付きまち歩きです。ちょっとマニアックな視点で歩き、萩に住んでいる人も知らない「へ〜」というポイントをご紹介します。コース：萩城下町・萩城跡・堀内・浜崎・佐々並市・須佐 ※各コース要予約

発見報告所

萩観光案内所
住所 萩市江向602
営業時間 9:00-17:30

ヒント提供施設
手がかりの場所がわからないときはヒントがもらえるぞ！

旧山中家住宅
住所 萩市大字浜崎町209-1
営業時間 9:00-17:00
定休日 水曜日

旧厚狭毛利家萩屋敷長屋
住所 萩市堀内85-2
営業時間 9月~10月 8:00-18:30
11月~12月 8:30-16:30

萩観光案内所
住所 萩市江向602
営業時間 9:00-17:30

P 駐車場情報

浜崎伝建地区駐車場
住所 萩市浜崎1区65
営業時間 24h

指月第一駐車場
住所 萩市堀内83-25
営業時間 24h

萩・明倫センター駐車場
住所 萩市江向602
営業時間 24h

防府市

難易度
★★★

1 まずは地図上の妖怪の居場所の場所に行き、ホフホフから情報をもらおう!



2 ホフホフからの情報をもとに3つの手がかりを集めよう! 集めた手がかりを使って謎を解くと宝箱のありがわかるよ!

3 宝箱の中に書かれたキーワードを報告しよう!

一つずつ指示に従え。

手がかり1

手がかり2

手がかり3

ふたつ同時に作れ。

ふたつ同時に作れ。

場所へ向かえ。

囲まれた1本の木の根元に宝あり。

観光情報



毛利博物館・毛利氏庭園

100年を超える歴史をもつ公卿毛利家の本邸は、大正5年(1916年)に竣工しました。平成8年(1996年)に国名勝に指定された毛利氏庭園は、庭園や本邸及びその他を含む83,957.13㎡の範囲におよびます。本邸は、平成23年(2011年)に国の重要文化財に指定され、江戸期の大名邸の建築様式を継承した書院造の和風建築です。格調高い和風建築の設えが、吟味した材料と意匠で構成されています。

発見報告所

うめてらす

住所 防府市松崎町1-20
営業時間 9:00-18:00

ヒント提供施設

手がかりの場所がわからないときはヒントがもらえるぞ!

春日神社

住所 防府市牟礼上坂本1354
営業時間 9:00-16:00

道の駅 潮彩市場防府

住所 防府市新築地町2-3
営業時間 9:00-18:00
定休日 水曜日

スマイルほうふ

住所 防府市東松崎町5-26
営業時間 8:30-18:30

P 駐車場情報

春日神社駐車場

P1 住所 防府市牟礼上坂本1354
営業時間 24h

道の駅 潮彩市場防府駐車場

P2 住所 防府市新築地町2-3
営業時間 24h

スマイルほうふ駐車場

P3 住所 防府市東松崎町5-26
営業時間 8:30-18:30

美祢市

難易度
★★

1 まずは地図上の妖怪の居場所の場所に行き、ぜんじいから情報をもらおう!



2 ぜんじいからの情報をもとに3つの手がかりを集めよう! 集めた手がかりを使って謎を解くと宝箱のありがわかるよ!

3 宝箱の中に書かれたキーワードを報告しよう!

手がかり1

手がかり2

手がかり3

下の枠に当てはまる言葉がつく地へ向かえ。隔置した場所のそばに宝あり。

観光情報



特別割引のご案内

イベント期間中に本冊子をご提示いただくと、秋吉台サファリランドの入場料金、景清洞・大正洞の入場料金を割引いたします。ぜひご利用ください。



発見報告所

大正洞案内所

住所 美祢市美東町赤2659-4
営業時間 8:30-16:30

ヒント提供施設

手がかりの場所がわからないときはヒントがもらえるぞ!

秋吉台自然動物公園サファリランド

住所 美祢市美東町赤1212
営業時間 9:30-16:15

Cafe Brass

住所 美祢市美東町赤3108
秋吉台リフレッシュパーク内
営業時間 11:00-16:00
営業日 金~日曜日・祝日

麦Cafe

住所 美祢市美東町赤2596
営業時間 10:00-17:00
営業日 日曜日・祝日

P 駐車場情報

秋吉台自然動物公園サファリランド駐車場

P1 住所 美祢市美東町赤1212
営業時間 9:30-16:15

秋吉台リフレッシュパーク

P2 住所 美祢市美東町赤3108
営業時間 24h

大正洞

P3 住所 美祢市美東町赤2659-4
営業時間 24h

山陽小野田市

難易度
★

1 まずは地図上の妖怪の居場所の場所に行き、
竜神から情報をもらおう！



2 竜神からの情報をもとに3つの手がかりを集めよう！
集めた手がかりを使って謎を解くと宝箱のありがわかるよ！

3 宝箱の中に書かれたキーワードを報告しよう！

手がかり1

■	■	■	■	■	■	■	■	■	■
□	□	□	□	□	□	□	□	□	□

手がかり2

手がかり3

季節の花が植えられし地面に置かれた船の近くに宝あり。

観光情報



第7回スマイルコースト・ウォーク
山陽小野田市の長い海岸線(埴生から焼野海岸まで)と美しい夕陽を楽しみながら、およそ30kmを歩くウォーキングイベントです。山陽小野田市名産品などの「食」も楽しみながら歩きます。
令和6年11月下旬開催予定 ※要事前申込

発見報告所

涙のてんぷら屋
住所 山陽小野田市津布田2634-1
営業時間 10:00-17:00 定休日 水曜日
水曜日のみ対応
埴生地域交流センター
住所 山陽小野田市埴生275
営業時間 9:00-17:00

ヒント提供施設

熊野神社社務所
住所 山陽小野田市有帆325-1
営業時間 9:00-17:00
有帆地域交流センター
住所 山陽小野田市新有帆町1-1
営業時間 9:00-22:00
ドライブインみちしお
住所 山陽小野田市埴生2216-7
営業時間 7:00-25:00 定休日 不定休

P 駐車場情報

熊野神社
P1 住所 山陽小野田市有帆325-1
営業時間 9:00-17:00
江汐公園第1・第2駐車場
P2 住所 山陽小野田市大字高畑字西山根401-1
営業時間 8:30-19:30(11月から18:00まで)
ドライブインみちしお
P3 住所 山陽小野田市埴生2216-7
営業時間 7:00-25:00 定休日 不定休

津和野町

難易度
★★

1 まずは地図上の妖怪の居場所の場所に行き、
サギ様から情報をもらおう！



2 サギ様からの情報をもとに3つの手がかりを集めよう！
集めた手がかりを使って謎を解くと宝箱のありがわかるよ！

3 宝箱の中に書かれたキーワードを報告しよう！

手がかり1

このふるいは、

手がかり2

手がかり3

このふるいは、

下まで落ちたすべての漢字が入る地へ向かえ。大木の下にいる動物の視線の先に宝あり。

観光情報



津和野城
津和野城跡は町を一望するのに最適な場所です。ならかな青野山の山すそに広がる家並みと、その中をゆるやかに流れる津和野川を一望できます。毎年、秋から冬にかけて町を包み込む朝霧が城下町をすっぽり覆い、城跡の石垣が朝霧に浮かぶ姿は、まるで「天空の城」です。2022年1月から津和野城跡のライトアップを実施中です。詳しくは津和野町公式WEBページでご確認ください。また、百名城スタンプは観光リフト乗り場で押印可能となっています。

発見報告所

道の駅津和野温泉なごみの里
住所 津和野町蟹原1256
営業時間 9:00-21:00(木曜日のみ18:00終了)

ヒント提供施設

café & hostel TMC
住所 津和野町後田口60-23
営業時間 11:00-18:00
津和野町観光協会
住所 津和野町後田イ66-1
営業時間 9:00-17:00
にちはら賑わい創出拠点かわべ、Diningいと
住所 津和野町日原268-1
営業時間 【かわべ】9:00-18:00(月~金) 【いと】11:00-18:00(金~月)

P 駐車場情報

多胡・中央有料駐車場
P1 住所 津和野町後田地内
営業時間 9:00-17:00
JR津和野駅前有料駐車場
P2 住所 津和野町後田イ34番地9他
営業時間 24h
日原まごころ市場
P3 住所 津和野町枕瀬975-1
営業時間 9:00-19:00