



同時開催企画 航空利用者オリジナル謎

のと里山空港で「不思議なミロカロスの痕跡」開催期間中に
能登～羽田便を利用した方 オリジナルの謎を配布中!

クリアした方から 抽選で20名様に **豪華賞品をプレゼント!**



クリアすると



抽選
20名
様

航空利用者オリジナル謎

エキストラ賞 輪島塗パネル
(ポケモンオリジナルデザイン)
※写真はイメージです。

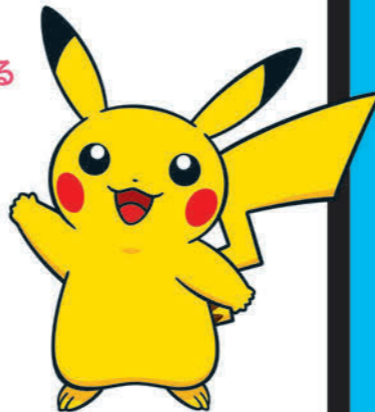


配布場所 手荷物受取所(空港1階) / 搭乗待合室(空港2階)
【注意】航空利用者のみが入れる場所となります。

※万が一、上記配布場所ので取り忘れた場合は、空港1階「のと里山空港利用促進同盟会」で搭乗案内(ピンクの紙)をお見せください。

// FAQ //

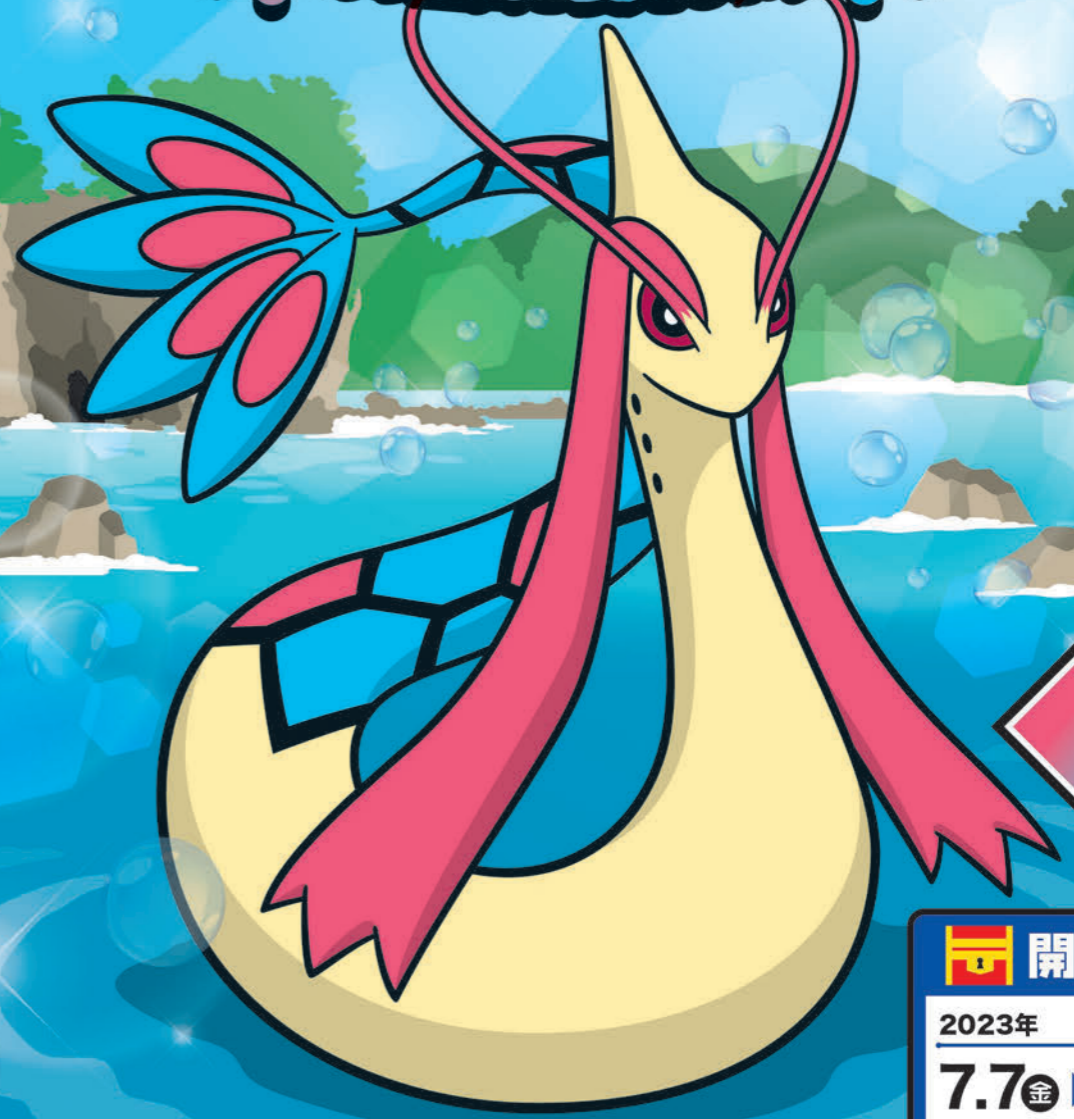
- Q** 初参加です。謎解きが得意じゃなくても大丈夫でしょうか?
- A** はい。大丈夫です。謎が難しいときはヒントもありますので、初心者の方も安心して楽しみください。
-
- Q** 子どもでも楽しめますか?
- A** 小学校中学年レベルの日本語を読み書きできる方でしたら、楽しみいただけます。
-
- Q** 中止になる場合はありますか?
- A** 天災や新型コロナウイルスの感染状況など、やむを得ない理由により中止となる場合がございます。イベントに関するお知らせは公式サイトにて随時発表しますので、必ずご確認ください。
-
- Q** 制限時間はありますか?
- A** 安全にお楽しみいただくため、探索時間は9～17時を推奨しております。1日で終わらせる必要はありませんので、ご自分のペースでお楽しみください。



Pokémon Center KANAZAWA

不思議なミロカロスの痕跡

ふしぎ
まほろし へきが ふくげん
幻の壁画を復元しよう



参加
無料

開催期間

2023年

7.7(金) ▶ 9.30(土)

このイベントは、謎を解いて能登～金沢で実際に宝を探す宝探しイベントです。

のと里山空港開港20周年記念イベント

お問い合わせ：のと里山空港利用促進協議会
(石川県空港企画課内) TEL：076-225-1336
協力：のと里山空港利用促進同盟会



Pokémon Center KANAZAWA

©Pokémon.
©Nintendo/Creatures Inc./GAME FREAK inc.
ポケットモンスター・ポケモン・Pokémonは
任天堂・クリーチャーズ・ゲームフリークの登録商標です。

TREASURE HUNTING
Hunter's Village

【企画・制作】タカラッシュ!
ミロカロスの痕跡 検索
クエストレベル ★★★☆☆ ハンターポイント 計10pt

あらすじ

ポケットモンスター、縮めて『ポケモン』。
 現在1000を超える種類が発見されているにも関わらず、
 まだまだ謎の多い生き物です。

そんなポケモンをより深く研究するため、
 ある地域に新たなポケモン研究所が新設されました。

あなたは、その研究所に新しく所属することになった研究員の1人です。

ある日、その研究所の博士からあなたのもとへ連絡が入りました。

「ある地方の貴重なお宝『ミロカロスの壁画』に関する調査をお願いしたい。

この地方には、古くから世界一美しいポケモンとされている

ミロカロスが多く生息しているが、

そのミロカロスが描かれた幻の壁画が存在するという言い伝えがあってね。

その壁画を手に入れることができれば、

ポケモンの研究に大いに役立てることができるはずなんだ！」

しかし、ほどなくして送られてきた調査資料は、不完全なものばかりでした。

どうやら現地に行き、散らばっている情報を集めて調査資料を完成させることで、

幻の壁画にたどりつくことができるようです。

相棒のピカチュウも、わくわくした表情で資料をのぞきこんでいます。

さあ、さっそくミロカロスが描かれた

幻の壁画探しの旅に出発しましょう！



No.0025 ピカチュウ

参加方法

1

挑戦するエリアを 選ぼう！

石川県内5エリアが調査エリア
だよ。好きなエリアから始め
てね。

1エリアからの参加もOK！

2

地図のの場所に行こう！

各エリアの地図にのっている
手がかりマークをもとに、その
場所に向かおう！



3

手がかりを探そう！

の場所に行くと、幻の壁
画に関する【手がかり】が入手
できるよ。手がかりは①→②→
③の順番で探しに行こう！

手がかりはパネルに書かれて
いるよ！見つけた手がかりは、
冊子に忘れずメモしよう！



4

幻の壁画の場所 に行こう！

集めた手がかりを使って謎を
解くと、幻の壁画が隠された
場所がわかるよ！

謎が解けないときは、
ヒントをチェック！

ここの謎を
解読しよう！



5

幻の壁画を発見！ キーワードを メモしよう！

幻の壁画のありかで宝箱を
発見したら、中に書かれた
【キーワード】を冊子記入欄に
必ずメモしよう！

6

発見報告をしよう！

【キーワード】をメモしたらWEB
で報告しよう！調査を終了する
場合は、その場で賞品に応募
することができるよ。
WEBアンケートに
答えて応募しよう！



やむを得ない事情により、内容に重要な変更及び実施困難な状況が生じる場合があります。
参加前に、必ず公式サイトで【イベントに関するお知らせ】を確認してください。

詳しい情報は公式HPにて <https://huntersvillage.jp/quest/ishikawa-pkc>



① ヒントについて

謎が難しく解けないときは、
WEBでヒントを見ることができます。

[https://takarush-game.jp/
pkc-kanazawa-takarasagashi-hint/](https://takarush-game.jp/pkc-kanazawa-takarasagashi-hint/)



キーワード報告用サイト

この宝探しはWEBから発見報告をします。
参加前に右の二次元コードを読み取り、
サイトに接続し、参加登録を行ってくだ
さい。登録内容は忘れないように以下
にメモしましょう。

<https://game.takarush.jp/ishikawa2023/form/>

スマートフォン
などを使って
WEBから
報告できます！



参加賞をもらおう！

1エリア以上クリアした後で、この冊子をもって
「ポケモンセンターカナザワ」へ行こう！

※詳細はP.08をチェック



ID

パスワード

⚠ 参加の注意事項

※最新のお知らせは本イベントのサイト上に掲載されます。参加の前に必ずご確認ください。※各エリアの難易度はあくまでも目安となっております。※宝箱やパネルは、動かしたり、いたずらしたりしないでください。※宝箱やパネルは、右記の場所にはありませんので、探さないでください。(有料施設/水の中/土の中/立ち入り禁止エリア)※お車でお越しの場合は近隣の駐車場へ駐車し、徒歩で探索してください。※【キーワード】の報告は1名様1回までです。※同エリアのハンターポイント取得は1名様1回までです。※イベント実施中の事故やけが、器物破損などで発生した損害については当方は一切関知せず、また如何なる責任も負わないものとします。参加者個人の責任となりますので、ご理解の上ご参加ください。※安全に十分注意してご参加ください。※宝の地図の内容や解答をHPやブログ・SNS等で公開しないでください。(話題にするのは大歓迎です)



きらめき砂浜エリア

調査エリア 金沢市・宝達志水町・羽咋市

No. 0978
シャリタツ(そったずがた)



このあたりに壁画の情報があると聞きつけてやってきたあなた。ピカチュウもどこまでも続く砂浜を歩くのが楽しいようだ。ここではどんなポケモンたちに会えるのかな。

ステップ 1 まずは地図の の場所へ行き、手がかりの をもとに、手がかりを3つ集めよう!

調査目安時間 約 **2** 時間



ステップ 2 手がかりを集めて資料を復元すると謎が解け、宝のありかがわかるぞ!

シロデスナと 、カラナクシ(にしのうみ)と 、カラナクシ(にしのうみ)と を結んで読め。

シロデスナ

ウミディグダ

カラナクシ(にしのうみ)

クラブ

こたえ に行き、水の上にある階段下を探せ。

手がかりの **1**

建物入り口付近、掲示板の右側に手がかりあり。

モニュメント後ろ側の棒に手がかりあり。

「希望の鐘」近くの電灯に手がかりあり。

発見したキーワードを報告しよう!

キーワードメモ欄



二次元コードから報告サイトにアクセスし、発見報告をしよう!
<https://game.takarush.jp/ishikawa2023/form/>

発見報告の後、WEB上でアンケートに答えると、豪華賞品に応募できるよ!



にぎやか街並みエリア

調査エリア 七尾市・中能登町・羽咋市

No. 0173 ビィ



このあたりに壁画の情報があると聞きつけてやってきたあなた。街にあるいろいろな建物にピカチュウも興味があるようだ。ここではどんなポケモンたちに会えるのかな。

ステップ 1 まずは地図の の場所へ行き、手がかりの をもとに、手がかりを3つ集めよう!

調査目安時間 約 **2** 時間



ステップ 2 手がかりを集めて資料を復元すると謎が解け、宝のありかがわかるぞ!

メテノ(みどりいろのコア)

	モ	ウ	マ	イ	
	ス	オ	イ	ト	

メテノ(あおいろのコア)

メテノ(きいろのコア)

こたえ に行き、リンゴの木のそばを探せ。

手がかりの **1**

駐車場付近、2つの球体の柱に手がかりあり。

入り口付近、柱に手がかりあり。

入り口付近、銀色の柱に手がかりあり。

発見したキーワードを報告しよう!

キーワードメモ欄



二次元コードから報告サイトにアクセスし、発見報告をしよう!
<https://game.takarush.jp/ishikawa2023/form/>

発見報告の後、WEB上でアンケートに答えると、豪華賞品に応募できるよ!

謎が難しく解けないときは、P.02 からヒントを確認しよう!

謎が難しく解けないときは、P.02 からヒントを確認しよう!



わくわく景勝地エリア

調査エリア 七尾市・穴水町・志賀町

No. 0950 ガケガニ



このあたりに壁画の情報があると聞きつけてやってきたあなた。ピカチュウもあなたの肩に乗り、きれいな景色をながめている。ここではどんなポケモンたちに出会えるのかな。

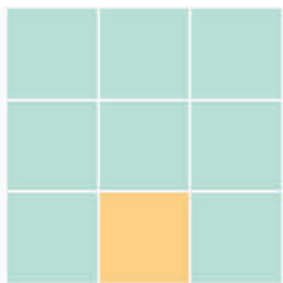
ステップ1 まずは地図の の場所へ行き、手がかりの をもとに、手がかりを3つ集めよう!

調査目安時間 約 **2時間**



ステップ2 手がかりを集めて資料を復元すると謎が解け、宝のありかがわかるぞ!

「コジオ」からはじめて、9匹のポケモンをつなげよ。さいごは「ドサイドン」だ!



こたえ に行き、人を運びし車の待合所のそばの板を探せ。

手がかりの ありか

- 1** 駅舎手前、地図看板のそばに手がかりあり。
- 2** ピンク色の柵の高台に手がかりあり。
- 3** 世界一長いベンチの端、黄色い高台の柵に手がかりあり。

発見したキーワードを報告しよう!

キーワードメモ欄



二次元コードから報告サイトにアクセスし、発見報告をしよう!
<https://game.takarush.jp/ishikawa2023/form/>

発見報告の後、WEB上でアンケートに答えると、**豪華賞品に応募できるよ!**

! 謎が難しく解けないときは、P.02 からヒントを確認しよう!



のんびり青空エリア

調査エリア のと里山空港・輪島市

No. 0186 ニョロトノ



このあたりに壁画の情報があると聞きつけてやってきたあなた。ピカチュウも風にふかれながら豊かな自然をみて気持ちよさそうにしている。ここではどんなポケモンたちに出会えるのかな。

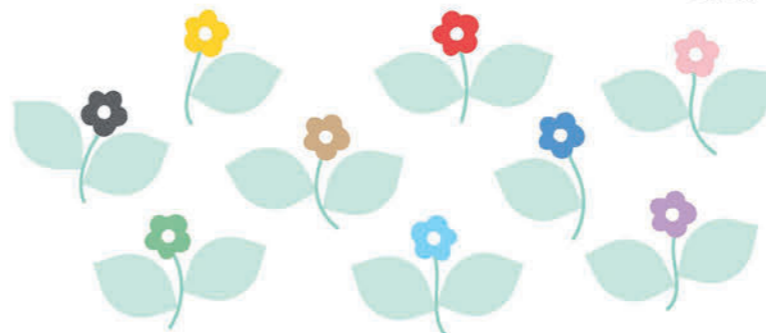
ステップ1 まずは地図の の場所へ行き、手がかりの をもとに、手がかりを3つ集めよう!

調査目安時間 約 **2時間**



ステップ2 手がかりを集めて資料を復元すると謎が解け、宝のありかがわかるぞ!

宝のありかは、花畑にかくされた。黒、黄、茶、青、紫、水色、ピンク、緑、赤の順に並べて 読め。



こたえ に行き、坂の下、地名が書かれし木の板を探せ。

手がかりの ありか

- 1** 見学者デッキの白い柱に手がかりあり。
- 2** 踏切のそばにある雨どいに手がかりあり。
- 3** 広場にある大きな屋根を支える支柱に手がかりあり。

発見したキーワードを報告しよう!

キーワードメモ欄



二次元コードから報告サイトにアクセスし、発見報告をしよう!
<https://game.takarush.jp/ishikawa2023/form/>

発見報告の後、WEB上でアンケートに答えると、**豪華賞品に応募できるよ!**

! 謎が難しく解けないときは、P.02 からヒントを確認しよう!



どきどき探検エリア

No. 0181 テンリュウ

調査エリア 能登町・珠洲市

このあたりに壁画の情報があると聞きつけてやってきたあなた。海沿いを元気いっぱい歩くピカチュウもやる気十分だ。ここではどんなポケモンたちに出会えるのかな。



ステップ 1 まずは地図の の場所へ行き、手がかりの をもとに、手がかりを3つ集めよう！

調査目安時間 約 **2時間**



ステップ 2 手がかりを集めて資料を復元すると謎が解け、宝のありかがわかるぞ！

カイリキー

文字がきざまれし岩を穴にすべて落とししたとき、宝のありかが示される。

に行き、
中心を示す石柱のそばを探せ。

手がかりのありか

- ① 港側の建物外、電灯に手がかりあり。
- ② 海を臨む建物のそばに手がかりあり。
- ③ 海を臨むベンチのそばにある電灯に手がかりあり。

発見したキーワードを報告しよう！

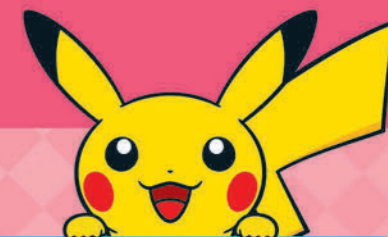
キーワードメモ欄



二次元コードから報告サイトにアクセスし、発見報告をしよう！
<https://game.takarush.jp/ishikawa2023/form/>

発見報告の後、WEB上でアンケートに答えると、**豪華賞品に応募できるよ！**

賞品一覧



参加賞

1エリア以上クリアで リアル宝探しイベントステッカーをゲット！

参加冊子をもってポケモンセンターカナザワへ行き、クイズに答えよう！
さらに！全5エリアをクリアされた方には、ポケモンセンターカナザワにて認定ステッカーをお渡しするよ！※お近くのスタッフにお声がけください。

ポケモンセンターカナザワHP

<https://www.pokemon.co.jp/shop/pokecen/kanazawa/>



先着 **10,000** 名様



リアル宝探しイベントステッカー

※写真はイメージです。実際の賞品と異なる場合があります。

クリア賞

3エリアもしくは5エリアクリアで 豪華賞品が当たる抽選に 応募しよう！

3エリアクリア **A賞** か **B賞**、どちらかに応募できるよ。

5エリアクリア **A賞** と **B賞**、両方に応募できるよ。

A賞

抽選 **10** 名様



※写真はイメージです。商品は状況によって変わりますので、あらかじめご了承ください。

ポケモンマスコット3点+文房具セット

抽選 **10** 名様



能登の極上素材プリン

B賞

抽選 **10** 名様



※写真はイメージです。商品は状況によって変わりますので、あらかじめご了承ください。

ポケモン等身大ぬいぐるみ(ランダム1点)高さ約41~52cm

抽選 **10** 名様



マルガージェラートセット

注意事項 応募は報告サイトからできます。応募したい賞を選んだあと、アンケートに回答いただいて応募完了となります。応募はお一人様一回までとなっております。参加賞を入手後にクリア賞に応募することもできます。

ポケモンセンターカナザワ

JR
金沢駅より
徒歩1分



所在地 〒920-0849 石川県金沢市堀川新町3-1 金沢フォーラス 5F
 営業時間 10:00~20:00 TEL 076-208-5146
※金沢フォーラスの営業時間に準じます。

追加コンテンツで、
新たな2つの舞台へ飛び出そう!



テラパゴス



オーガポン

前編 碧の仮面
みどりのかめん

2023年秋配信予定!
のどかな自然広がる
「キタカミの里」での林間学校

My Nintendo Storeにて
発売中!



くわしくは公式HPをチェック▶

後編 藍の円盤
あおのすんぱん

2023年冬配信予定!
ポケモンバトルが盛んな
「ブルーベリー学園」に交換留学

おかげさまで20周年。

「のと里山空港」は能登各地に好アクセスな輪島市穴水町・能登町の1市2町にまたがる「森の中の空港」です。2003年7月7日の開港以来、多くの方にご利用いただいております。2023年に20周年の節目を迎えました。この空港は「道の駅」でもあり、観光客の皆さんに役立つ施設や設備もたくさん備えています。ぜひ「のと里山空港」を活用した能登の旅をお楽しみください。

羽田 ↔ のと里山空港
フライト時間 約60分

羽田空港 → のと里山空港

ANA 747便 08:55発 ▶ 09:50着

ANA 749便 15:25発 ▶ 16:20着

のと里山空港 → 羽田空港

ANA 748便 10:35発 ▶ 11:40着

ANA 750便 17:00発 ▶ 18:05着

※2023年7月現在の航空ダイヤです。

能登半島の玄関
のと里山空港



航空券の手配などは
ANA国内線予約・案内センター TEL.0570-029-222

受付時間
8:00~20:00(年中無休)



「のと里山空港」では、開港以来、搭乗率保証制度^(※1)を導入し、目標達成^(※2)し続けています。

※1 搭乗率保証制度について のと里山空港は、1日2便の運航を確保するため、搭乗率保証制度を取り入れています。1年間(7月7日~翌年7月6日)の目標搭乗率は62%です。皆様にご搭乗いただくことで、目標達成にまた一歩近づくことができます。
 ※2 東日本大震災の影響のあった8年目と新型コロナウイルスの影響のあった17~20年目を除きます。

