

リアル宝探し参加方法

参加の流れをチェックしよう!!

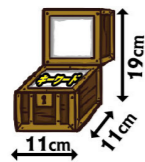
① 謎を解こう!



中面にある4つの謎を解くと、検索範囲内のどこかに隠されている4つの手がかりのありかがわかるよ。

★謎を解くヒントはヒント提供所にあるよ

② 宝箱を探そう!



手がかりを入手していくと、宝箱のありかを特定できるよ。特定した場所に向かい宝箱を見つけよう。宝箱に書かれている宝発見のキーワードは忘れずにメモしよう!

③ 発見報告をしよう!



宝箱を発見出来たら、発見報告所で【宝発見のキーワード】を報告しよう!

④ ハンターポイントをゲットしよう!

ハンターポイントを取得したい方はハンターズヴィレッジにログインし、発見報告をしよう!

ポイントの取得は、発見報告所で行えます。
スマートフォンの位置情報サービスをオンにして取得してください。

ハンターポイントについては
こちらから
<https://huntersvillage.jp/point>



やむを得ない事情により、内容に重要な変更及び実施困難な状況が生じる場合があります。参加前に、必ず公式サイトで【イベントに関するお知らせ】を確認してください。
公式サイト <https://huntersvillage.jp/quest/yugawara2022>



【参加の注意点】◇ 無料でご参加いただけますが、検索に必要な交通費はお客様のご負担となります。◇ 手がかりの施設のスタッフにヒントや謎の答えを聞かないでください。また、タカラッシュでもヒントや謎の答えについてのお問い合わせにはお答えしかねます。◇ 宝箱は以下の場所にはありません。[立ち入り禁止エリア/水の中/土の中/有料施設内/危険な場所] ◇ お一人様一回限りご参加いただけます。◇ 宝探し中の事故や怪我、器物破損などで発生した損害については参加者個人の責任となりますので、ご理解の上ご参加ください。◇ SNS等で、ネタバレなどの書き込みは行わないでください。(話題にするのは問題ありません)

イベントの参加にあたっては、政府より発表されております新型コロナウイルス感染症対策の基本方針と最新情報をご確認ください。また、発熱を含む風邪のような症状や体調の際は、参加を控えていただくとともに、皆様のご健康と安全確保を最優先にお考えいただいた上で、ご参加の判断をお願いいたします。



発見報告

★ **湯河原町駅前観光案内所**

【発見報告時間】
8:30 ~ 17:00

※1月1日は発見報告できません。

ヒント提供所

分からないときは訪ねてみよう!

- 謎一のヒント 石澤商店
- 謎二のヒント 湯河原町駅前観光案内所
- 謎三のヒント ちぼり湯河原スイーツファクトリー
- 謎四のヒント 十二庵
- 宝の謎のヒント 万葉公園・玄関テラス

公式サイト

湯けむる街の治癒の宝 検索

<https://huntersvillage.jp/quest/yugawara2022>

参加無料

想定所要時間 ~3時間

開催場所 湯河原町内全域

検索可能時間 9:00 ~ 17:00

クエストレベル ★★★☆☆ ハンターポイント 6pt

それぞれの頭文字をとれ。

謎が解けたらここに報告!

https://huntersvillage.jp/hv_mypage/regist_answer_top.php?l_quest_id=7350



ストーリー

※このストーリーはフィクションです。

神奈川県西部に位置する町、湯河原町。
 この町の温泉は千年以上前に発見されたといわれており、歴史のある温泉の町として有名です。
 そのような歴史ある湯河原町には、お宝の伝説が存在します。
 それは、どんな傷も触れるだけでたちどころに治してしまう奇跡の宝玉「傷泉玉」があるというものです。
 温泉の成分が長い時間をかけて作り上げた世界に一つだけの宝とされていますが、詳しいことはなにも分かっていませんでした……。
 そこで、町はこの宝を発見するべく、日本各地のトレジャーハンターに依頼を出しました。
 あなたもこの町にやって来たトレジャーハンターの一人として、さっそく町から提供された傷泉玉のありがたが示された謎を読み解き始めました！

謎一

湯河原の名産物といえばみかん。少ない順に線を引き、通った文字を読み。

ゆ	か	い	ら	せ
ま	が	え	ん	ひ
た	き	う	こ	ん
	お	わ	さ	

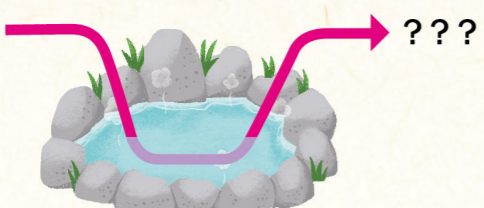
行くべき場所

この地の名前が刻まれた石板の正面にある坂を下れ。赤と青の波しぶきを見たら、洞窟をくぐれ。洞窟を出た先、右手の聖域に入れ。奥にある建物の左手にある石段を下りた先に手がかりあり。

謎二

湯河原の温泉は傷を治す効能がある。とりわけ、この温泉はバラバラのものを元に戻すらしい。漢字を元通りにせよ。

寸
土
成
頁
原



行くべき場所

六角の建物とねじれた大木の間をの小道を通った先、石板の近くに手がかりあり。

謎三

この和歌は、この地にまつわる万葉集の一首のようだ。法則にしたがって謎を解き、???が示す地に向かえ。

あしがらのとひのかふちに
いづるゆのよにもたよらに
ころがいはなくに

- 4/7 = た
- 4/7 = か
- 4/5 = ら
- のとき
- 1/8 = ?
- 2/5 = ?
- 1/7 = ?

行くべき場所



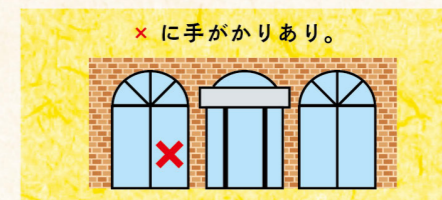
謎四

この表を読み解き、????が示す地に向かえ。

1	2	3	4	5	6	7	8	9	10
							③		②
①						④			②
					④				

- ①②③④ = ゆのはな
- ①②③④ = ?????

行くべき場所



宝の謎

手がかり1～4の指示に従って、宝箱のありかを特定せよ。

手がかり1

の をそれぞれの色の皿に同時に合わせ、

行くべき場所

手がかり2

さらに、 同士と 同士をそれぞれ同時に合わせよ。

手がかり3

その後 同士と 同士を同時に合わせた時、

手がかり4

の中の地に向かえ。

その地の川沿いを探せ。×に宝あり。



宝発見のキーワード

スタッフ
チェック欄

WEB 報告 右記の二次元コードから【宝発見のキーワード】を報告しよう！
https://huntersvillage.jp/hv_mypage/regist_answer_top.php?l_quest_id=7348

