



① 謎を解いて手かぎりの在りかをつきとめよう!

謎 1

みぎ・ひだり・さかさ

にかたむけると、現れる名前がつく地向かえ。



訪問者が最初に目にする板に手かぎあり。

謎 2

謎 1 の地から北西へ伸びる道を歩み、街道へ出よ。  
目の前の大きな門のそばに手かぎあり。



搜索範囲MAP 駐車場の利用にご協力ください。

駐車後、徒歩で搜索する地域です。



江戸の世の学びスポット

武佐宿 協力: 近江八幡市文化振興課

武佐宿は中山道の宿場町です。伊勢へとつながる八風街道(はっふうかいどう)が交わる場所に位置することから、この付近は中世から交通の要衝として栄えていました。1602年、徳川家康によって中山道が整備された時、長光寺周辺にあった宿場を移転させて、新しく武佐宿として整えられました。現在、八風街道との分岐点に道標が残るほか、本陣跡には表門・土蔵・庭園が残されています。



② 搜索に出発だ! 手かぎりと宝箱を見つけに行こう!

現地の最新情報をチェック!

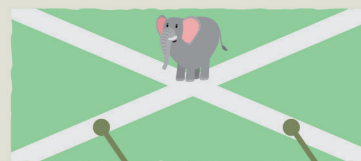
警告 搜索前にご確認ください!

★ 搜索可能時間  
10:00 ~ 16:00



★ ヒントサイト  
謎が解けないときは  
右の二次元コードから  
ヒントを確認しよう!

<https://takarush-game.jp/shiga2022-area-info/omihachiman/>



象の背後に宝あり。

謎 1 の手かぎ

謎 2 の手かぎ

手かぎりをメモして宝箱の在りかを特定!

宝箱を見つけたら  
発見を証明する合言葉をメモ!

報告の際、合言葉はP25、26のキーワード記入欄に書き写し、お近くのトヨタモビリティ滋賀のお店でご報告ください。