

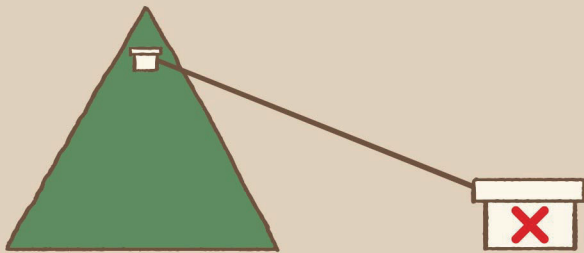
# 近江八幡市

難易度：★★★★  
探索する箇所：4

## 謎1~3を解いて、手がかりを探しに行こう!

手がかりを見つけたら下の空欄にメモしよう!

### 謎1



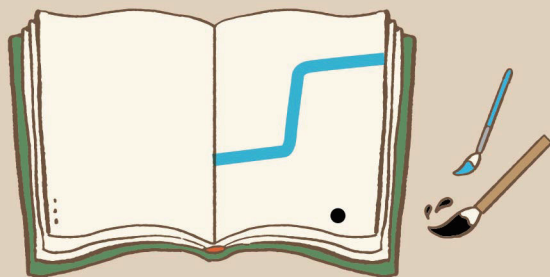
入口の動く絵のそばに手がかりあり。

### 謎2



旧き書物に記される  
東から西に向かう行人  
空に幾層の星輝きし時  
大川に星一筋落ちるを目にする  
水辺に住処とすること数日  
終そ光放つ石を見つけたり  
後に家業は見事に栄え  
湖園を望む邸宅を手にした

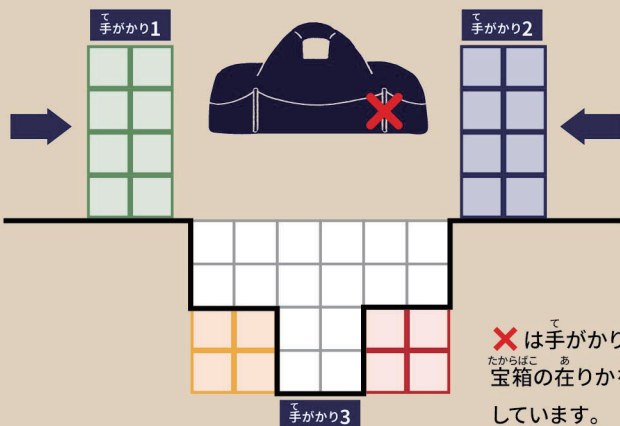
### 謎3



図乾かすして書を閉じる時、  
もう一つ産まれる黒き点に行け。  
門から中を覗くと手がかりが見つかる。

## 「宝(宝箱)」の在りかを突き止めよう!

3つの手がかりから謎を解くと宝箱の在りかがわかるぞ!  
キーワードを見つけたら右の記入欄にメモしよう!



⚠️ 検索前にお読みください!

参加者の皆様が安全にお楽しみいただくため  
宝探し出発前に必ず、イベント公式サイトで  
【イベントに関するお知らせ】を確認してください。



### マナーを守って検索をしよう!



### ◆ 検索範囲MAP 有料駐車場の利用にご協力ください。



各検索可能時間

- 謎1 10:00~16:00
- 謎2 10:00~16:00
- 謎3 10:00~16:00
- 宝の在りか 10:00~16:00

「手がかり」「宝箱」の在りかには施設の駐車場または近隣に有料駐車場があります。お車をご利用の際は必ず駐車場をご利用くださいますようお願いいたします。

### ★ ヒントサイト

謎が解けないときは右の  
二次元コードからヒントを確認しよう!

<https://takarush-game.jp/shiga2021/hint-omihachiman/>



### 発見報告について

発見報告は最後に1回のみとなります。  
どの店舗でもご報告いただけます。(詳細はP24を参照ください。)  
※発見報告をした後は再び検索に参加することはできません。



### キーワード記入欄

報告の際キーワードはP25、26のキーワード記入欄に書き写し、お近くの滋賀トヨペットのお店でご報告ください。

### キラッと輝く 秋のお祭り

#### 八幡堀まつり

協力：近江八幡市文化観光課



毎年秋に開催される八幡堀まつりでは、ローソク等の多数の灯りが八幡堀やまちなみを幻想的に照らします。また、八幡山山頂から眺める近江八幡の夜景(八幡ドルの夜景)や、灯りの中で行われるコンサートなどお楽しみいただけます。近江八幡に初めてお越しになる方も長年お住まいの方も、このまちの魅力や風情を感じていただけます。