

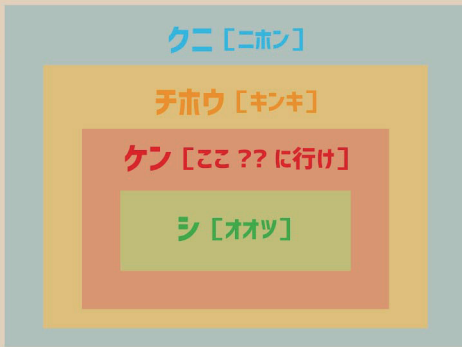
# おとし 大津市

難易度: ★★☆☆  
探索する箇所: 4

## 謎1~3を解いて、手がかりを探しに行こう!

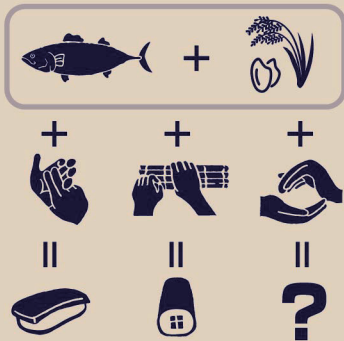
手がかりを見つけたら下の空欄にメモしよう!

### 謎1



たどつた場所の色なき壁の中を探せ。

### 謎2



?の名がつく店の入口を探せ。

### 謎3

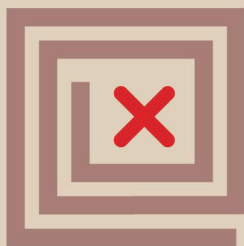


✗ 印の地で親に背負われた子の目線の先探せ。

## 「宝(宝箱)」の在りかを突き止めよう!

3つの手がかりから謎を解くと宝箱の在りかがわかるぞ!  
キーワードを見つけたら右の記入欄にメモしよう!

手がかり 3	手がかり 2	手がかり 1



✗ は手がかりと宝箱の在りかを示しています。

⚠ 検索前にお読みください!



参加者の皆様が安全にお楽しみいただくため  
宝探し出発前に必ず、イベント公式サイトで  
【イベントに関するお知らせ】を確認してください。

### マナーを守って搜索をしよう!



### ◆ 搜索範囲MAP 有料駐車場の利用にご協力ください。



各搜索可能時間	謎1	10:00~16:00
	謎2	10:00~16:00
	謎3	10:00~16:00
	宝の在りか	10:00~16:00

「手がかり」「宝箱」の在りかには施設の駐車場または近隣に有料駐車場があります。お車をご利用の際は必ず駐車場をご利用くださいますようお願いいたします。

### ★ヒントサイト

謎が解けないときは右の  
二次元コードからヒントを確認しよう!  
<https://takarush-game.jp/shiga2021/hint-otsu/>



### 発見報告について

発見報告は最後に1回のみとなります。  
どの店舗でもご報告いただけます。(詳細はP24を参照ください。)  
※発見報告をした後は再び搜索に参加することはできません。

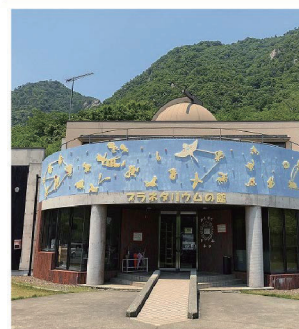


### キーワード記入欄

報告の際キーワードはP25、26のキーワード記入欄に書き写し、お近くの滋賀トヨペットのお店でご報告ください。

### キラッと輝く 学びスポット

ほし かん そく し せつ ひら むら 協力: 公益社団法人 星の観測施設(比良げんき村) びわ湖大津観光協会



直径5mの投影ドームを備えたプラネタリウム。星座や惑星など実際には観察が難しい内容を室内でわかりやすく学習することができます。その他、太陽系のイラストパネルや各惑星の解説パネルも展示しています。直径5mのドームに収まる20cm屈折望遠鏡はコンピューターによる星の追跡機能を持っており、土星の輪も観測することができます。