



とう きょう たい かい しゅう ねん き ねん
東京2020大会 1周年記念



参加無料
 さんかむりょう

たい かい き おく めぐ
大会の記憶を巡れ!

リアルでも
オンラインでも
 参加できる!

2022 2022
8.19 金 ▶ 10.17 月

参加可能時間 10:00~17:00 対象エリア 東京都 / 千葉県

かい じょう めぐ なぞ と
パラリンピック会場などを巡る謎解きラリー

TOKYO2020
 レガシーミッション公式ページ
参加はこちら
<https://www.legacy-mission.jp>



イベント参加にはスマートフォンとLINEアプリが必要となります

子ども連は保護者の方と一緒に遊んでね!

※新型コロナウイルス感染症の状況により、イベント内容を中止・変更する場合があります。
 ※イベントに参加される場合には、マスクの着用など感染拡大防止や予防への配慮にご協力いただきますようお願いいたします。

【お問合せ先】 TOKYO2020レガシーミッション事務局 ☎: 03-3502-5103 【受付時間】 10:00~17:00 (土日祝含む)
 ✉: info@legacy-mission.jp

TokyoTokyo 主催: 東京都



パラリンピック会場などを巡る謎解きラリー 参加方法

このイベントはLINE公式アカウント「【公式】レガシーミッション」を使用して20か所の施設に隠された謎を解く謎解きラリーです。実際に各施設へ行って謎を解く「リアル参加」と、オンラインで謎を解く「オンライン参加」の両方でお楽しみいただけます。

「リアル参加」の参加方法

① LINEで「友だち追加」しよう！

スマートフォン等で右のQRコードを読み込んで、LINE公式アカウント「【公式】レガシーミッション」を「友だち追加」しよう！



※QRコードは株式会社デンソーウェブの登録商標です。

② 謎解きに挑戦しよう！



2種類の謎解きがあるよ。P3~6のどこからでも謎解きに挑戦できるよ！詳しくはこの下の「謎解きの種類」を読んでね！

③ ポイントをためよう！



謎を解くとポイントがたまるよ。「リアル参加」では2ポイントたまるよ！※「オンライン参加」では1ポイントたまるよ。

④ 賞品に応募しよう！

ポイントをためて豪華賞品に応募しよう！

ためたポイントによって応募できる賞品がランクアップ！詳しくは次のページを見てね！



「リアル参加」の謎解きの種類 ※2種類の謎解きがあるのでよく読んでから始めよう！

施設に行き行って謎を解く

実際に施設に行かないと解けない謎だよ。現地で施設をよく見て謎を解こう！

LINE公式アカウントの「謎リスト」から好きな施設を選んで「リアル参加」をタップしよう。実際に施設へ行ってから謎を解いてね。謎が解けたら、答えをLINEに入力しよう。正解するとポイントがたまるよ！



謎を解いて施設をさがす

謎を解いて施設を導き出し、示された場所にある宝箱を見つけに行こう！

- ①この冊子のP3~6に書いてある宝箱1~7の謎を解いてみよう。答えはどこかの施設を表しているよ。
- ②謎が解けたら、裏表紙の検索範囲MAPからその施設の「施設コード(数字4ケタ)」を探し、LINEに入力しよう。
- ③正解すると、「リアル参加」か「オンライン参加」が選べる画面になるよ。「リアル参加」をタップしてね。
- ④実際にその施設へ行って宝箱を見つけよう！中に書かれたキーワードをLINEに入力するとポイントがたまるよ！

「オンライン参加」での参加方法はP6をみてね！

【注意点】

●参加費用はかかりません。※通信費や交通費は参加者皆様のご負担となります。●お子様は保護者の方と一緒に参加ください。●開催期間内であれば前回の続きから再開することができます。●宝箱は、動かしたり、いたずらしたりしないでください。●宝箱は次の場所にはありませんので、探さないでください。(有料施設内/水の中/土の中/立ち入り禁止エリア)●イベント実施中の事故やけが、器物破損などで発生した損害については当方は一切関知せず、またいかなる責任も負わないものとします。参加者個人の責任となりますので、ご理解の上、ご参加ください。●安全に十分注意してご参加ください。●本イベントの解答や解説をSNSやブログ等で公表しないでください。(話題にしているのは大歓迎です。)●ご不明な点等につきましてはTOKYO2020レガシーミッション事務局までお問い合わせください。

【お問合せ先】TOKYO2020レガシーミッション事務局 ☎:03-3502-5103 [受付時間]10:00~17:00(土日祝含む)

参加方法がわかったらP3~6の謎解きにチャレンジ！

アンケートに答えて抽選で豪華賞品を当てよう!!

たまったポイントによって応募できる賞品が増えていくよ!

敢闘賞 リアル参加で 全施設クリア すると応募 できるよ!	40ポイント~ プレミアム賞 ゴールド賞 シルバー賞 ブロンズ賞	30ポイント~ ゴールド賞 シルバー賞 ブロンズ賞	20ポイント~ シルバー賞 ブロンズ賞	10ポイント~ ブロンズ賞
--	---	---	----------------------------------	-------------------------

敢闘賞 応募者全員

「何か」が作れる折り紙

プレミアム賞 10組20名様

車いすバスケットボール競技体験会への参加チケット

ゴールド賞 20名様

レガシーミッションコース **2つのコースから選んで応募してね!**

スポーツ用品メーカーのバックパック

Tokyo Tokyo・観光特産品コース ※賞品の指定はできません。

富士山グラスセット or 東京ラッキーアイテムセット

シルバー賞 40名様

レガシーミッションコース **2つのコースから選んで応募してね!**

スポーツ用品メーカーのドラムミニバッグ or Tokyo Tokyo・観光特産品コース ※賞品の指定はできません。 or Ticket 施設利用券

東京産おしゃれ文房具セット or ほっと一息緑茶セット

ブロンズ賞 70名様

レガシーミッションコース **2つのコースから選んで応募してね!**

TEAM BEYOND グッズセット or 新潟ガラスロックグラス or 東京 クッキーアソート or 東京名物 人形焼

Tokyo Tokyo・観光特産品コース ※賞品の指定はできません。

※応募期間は2022年8月19日~2022年10月19日23:59までとなります。
 ※写真はイメージです。賞品は予告なく変更する場合がございます。
 ※当選発表は賞品の発送をもって代えさせていただきます。賞品の発送は、10月下旬以降を予定しています。
 ※たまったポイントによって応募できる賞品が異なります。
 ※当選賞品の受け取りを拒否された場合、当選を辞退されたものとみなします。
 ※応募の際に必要な事項(氏名・住所・電話番号など)をご入力されていない場合、応募は無効となります。
 ※ご入力いただいた個人情報は、賞品の発送及び個人を特定しない統計資料として使用いたします。



詳しい賞品内容は公式サイトをみてね!! ▶▶▶

<https://www.legacy-mission.jp/nazotoki/#prize>



パラリンピック会場などを巡る謎解きラリー「リアル参加」用

この冊子のP3~6は「リアル参加」用の謎です。「オンライン参加」についてはLINE公式アカウント「[公式]レガシーミッション」でご確認ください。

LINE公式アカウントから参加しよう!

まずはLINE公式アカウント「[公式]レガシーミッション」を「友だち追加」して参加しよう!



どこから始めてもOK!

2種類の謎解きがあるよ。謎解きはどこからはじめても大丈夫! 近くの施設に行ってから謎を解いてもいいし、解ける謎から解いてもいいよ!

謎を解いて豪華賞品に応募しよう!

謎を解いたり、宝箱を見つけたりすると、賞品に応募できるポイントがたまるよ。たくさんの施設を巡って豪華賞品に応募しよう!

詳しい遊び方は、1ページ目の参加方法を読んでみよう!

施設に行って謎を解く

施設に行かないと解けない謎だよ。施設でヒントを探そう!

謎を解いて施設をさがす

謎を解くと施設がわかるよ。その施設へ行って宝箱を見つけよう!

国立競技場

ゲートH近くで、これと同じ形の物を探せ。そこで日本(JPN)と書かれた場所の文字を左から読め。



国立代々木競技場

原宿門付近の時計を探し、その文字盤と同じ物を選び、右から読め。



宝箱1の謎

東京2020パラリンピックバドミントン女子ダブルス(車いす)の順位1,2,3,4,5,1の順で繋げ。



施設に着いたら、

階段を上った先にある巨人の豆の門付近を探せ。

東京体育館

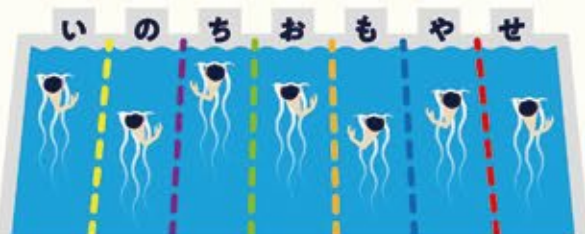
メインアリーナ外周の南東にある銀の立体モニュメントの面と同じ形のラケット同士を結べ。



たから ばこ なぞ
宝箱2の謎



この順番に泳ぎ、
それを名前に持つ場所へ行け。



施設に着いたら、2階受付前を探せ。

たから ばこ なぞ
宝箱3の謎

シュートのタイミングで読め。



ちかまどさかりみせがないふそだち
た一ぼとる一あいとゆめじまちょうくう

施設に着いたら、ポート場事務所上の
展望エリアの入口付近の柵を探せ。

とう きょう こく さい
東京国際フォーラム

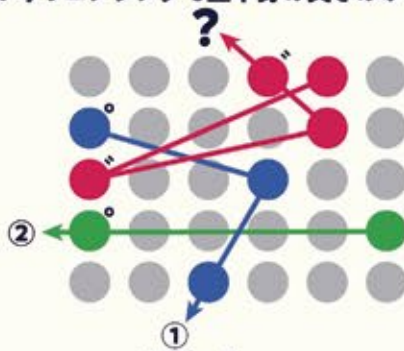
D棟の近くで D C B A E G この看板を探せ。

バーベルに看板と同じ順で正しい色を入れ、
一文字分持ち上げよ。



たから ばこ なぞ
宝箱4の謎

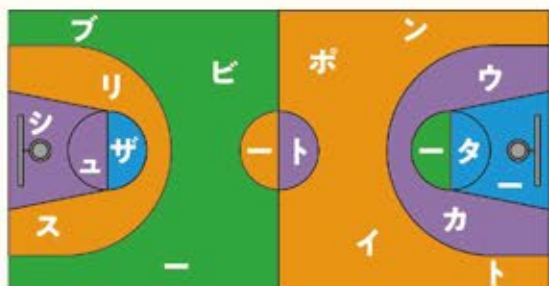
- ①車いすフェンシングで車いすを固定する台。
- ②車いすフェンシングで上半身の突きのみを行う種目。



施設に着いたら、
屋上庭園の石碑のそばを探せ。

むさし の もり そう ごう
武蔵野の森総合スポーツプラザ

トレーニングルーム・プール入口前の
案内板を見て、2つのアリーナを示す色と
同じ色のエリアにある文字を左から読もう。



たから ばこ なぞ
宝箱5の謎

陸上競技用車いす(レーサー)を
順位の通りに並び替えよ。

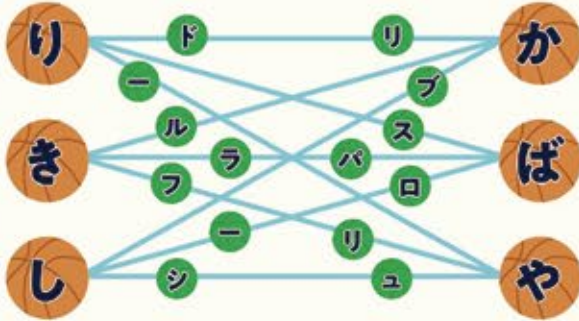
6位 ← [blue] [red] [green] [purple] [orange] [yellow] → 1位



施設に着いたら、
入口の前に高くそびえる3つの銀のそばを探せ。

ありあけ 有明アリーナ

ありあけ 有明アリーナと運河をつなぐ橋の
名前になるようにバスケットボールをつなぎ、
間の文字を読み。



チームラボプラネッツ TOKYO

チケット売り場近くにある
大きな作品のタイトルを探せ。

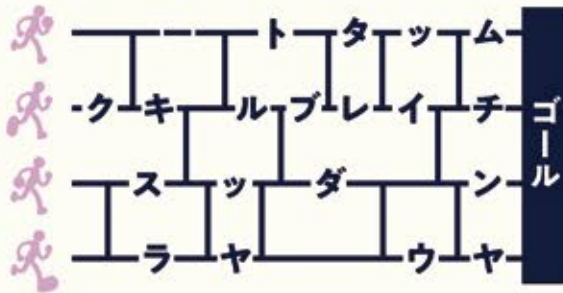


“あみだ”の順に
エアライフルで撃ち抜け。



だいばかいひんこうえん お台場海浜公園

女神のそばの展望デッキにある折り返し地点の
像と同じ形のランナーをゴールさせろ。



シンボルプロムナード公園

東京テレポート駅のA出口とバクの間にある通路で
「とあるもの」を制限するマークを探せ。
それを通らず最短ルートでGOALを目指そう。

START		🚲	ラ		ア
ラ	タ	ト		🐾	
	🚲				イ 🐾
ス		ム	🚲	ー	🚲 ル
🐾	イ		パ	ク	
ジ	ヤ	🚲	ラ	🚲	ン GOAL

ゆめしまこうえん 夢の島公園アーチェリー場

夢の島公園の南西に向かい、
階段前にあるトーテムポールを探せ。



羽を広げている顔は
上から?番目、
ぱっちり黒目の顔は
上から?番目、
?と?の点数を
時計回りの順に読み。

たからばこ なぜ 宝箱6の謎

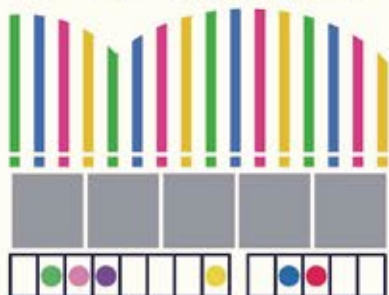
コンパウンドと同じ色の的を大きい順に、
リカーブと同じ色の的を小さい順に射抜け。



施設に着いたら、「シャッフル」と「フリー」の
すぐ北の道沿いにある案内板を探せ。

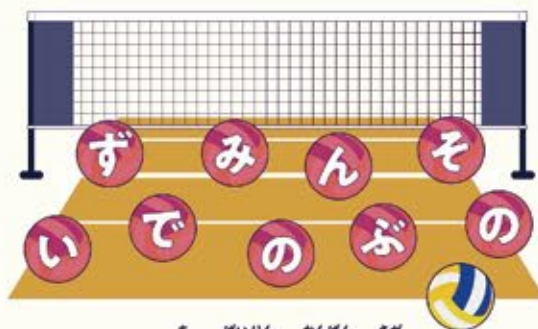
まく はり 幕張メッセ

こくさいかい ぎじょうみ きん まくはり
国際会議場付近で「幕張メッセへようこそ」を探し、
ゴールボールの文字を読み。



たから ばこ なぞ 宝箱7の謎

シッティングバレーボールで
床から離してはいけないものをもって読め。



ち ばいりん かんばん さが
この地の梅林の看板を探せ。

こま ざわ 駒沢オリンピック公園総合運動場

メモリアルギャラリーへ行って、
4色の人々と同じように文字を並べろ。



きぬた こう えん 砧公園

出会いの広場にたつ柱の本数を見て、
その数を含むメンバーがシュートを打て。



「オンライン参加」もやってみよう!

「リアル参加」と同じように、オンラインでも2種類の謎解きが楽しめるよ。「オンライン参加」にもチャレンジして、もっとたくさんポイントをためよう!

施設に行って謎を解く

バーチャル空間の施設に行って謎を解こう!

- ①LINE公式アカウントの「謎リスト」から好きな施設を選んで「オンライン参加」をタップしよう。
- ②バーチャル空間を歩いてTAPマークを見つけ、謎を解こう。
- ③謎が解けたら、答えをLINEに入力しよう。正解するとポイントがたまるよ!

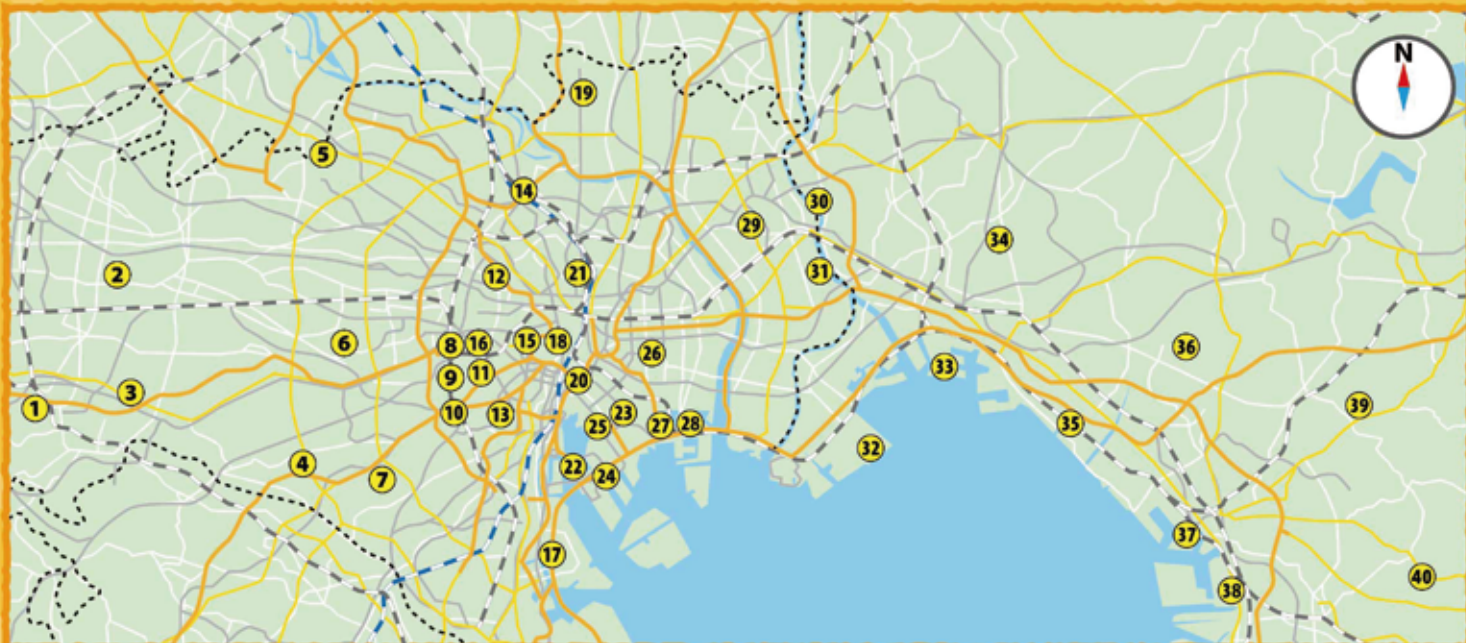
謎を解いて施設をさがす

謎を解いて施設を導き出し、バーチャル空間の施設で、宝箱を見つけよう!

- ①LINE公式アカウントの「謎リスト」にある「宝箱1~7の謎」を解いてみよう。答えはどこかの施設を表しているよ。
- ②謎が解けたら、LINEに表示されているその施設の「施設コード(数字4ケタ)」を探し、入力しよう。
- ③正解すると「オンライン参加」をタップできるページになるよ。バーチャル空間の施設を歩いて、宝箱(TAPマーク)を見つけよう!
- ④宝箱に書かれたキーワードをLINEに入力するとポイントがたまるよ。

搜索範囲 MAP

※施設によって営業時間・休館日が異なります。詳しくは各施設のWEBサイトをご確認ください。
LINE 公式アカウントに答えを入力するときは、施設名の後に書かれた「施設コード」を入力してください。



施設名	施設コード (数字4ケタ)
① 府中市郷土の森博物館	7430
② 小金井公園	5636
③ 武蔵野の森総合スポーツプラザ	5857
④ 砧公園	5929
⑤ 光が丘公園	8569
⑥ 和田堀公園	5816
⑦ 駒沢オリンピック公園総合運動場	3071
⑧ 東京体育館	8314
⑨ 国立代々木競技場	4304
⑩ コスモプラネタリウム渋谷	6039
⑪ 国立競技場	5649
⑫ 肥後細川庭園	4801
⑬ 有栖川宮記念公園	6996
⑭ 飛鳥山公園	6180
⑮ 千鳥ヶ淵ポート場	5559
⑯ 東京おもちゃ美術館	6010
⑰ 大井ふ頭中央海浜公園スポーツの森	8106
⑱ 東京国際フォーラム	8058
⑲ 舎人公園	8985
⑳ 歌舞伎座	7603

施設名	施設コード (数字4ケタ)
⑳ 上野恩賜公園	3948
㉑ お台場海浜公園	3693
㉒ チームラボプラネッツ TOKYO	3040
㉓ シンボルプロムナード公園	9961
㉔ 豊洲ぐるり公園	5289
㉕ 木場公園	6079
㉖ 辰巳の森海浜公園	7366
㉗ 夢の島公園アーチェリー場	3050
㉘ 奥戸スポーツセンター公園	8140
㉙ 里見公園	3297
㉚ 篠崎公園	9387
㉛ 浦安市総合公園	4858
㉜ ふなばし三番瀬海浜公園	8967
㉝ 船橋市運動公園	9418
㉞ 幕張メッセ	5537
㉟ 花島公園	5732
㊱ 千葉ポートパーク	9463
㊲ 千葉市蘇我スポーツ公園	9593
㊳ 四街道総合公園	8621
㊴ 泉自然公園	4755