



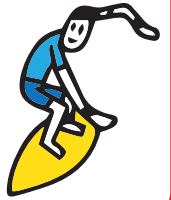
そうさくはんい マップ
搜索範囲MAP



釣りがさきかいがん
釣ヶ崎海岸



しせつしょうかい
施設紹介
ページは
コチラ▼



とうきょう たいかい しんきょうぎ
東京2020大会では新競技のサーフィンが
かいさい ちばけん くじゅうくりはま
開催されたよ! 千葉県の九十九里浜の
なんたん いち かいがん
南端に位置する海岸なんだ!

たから 宝のありかがわかったら、宝箱に書いてある
【キーワード】をここにメモしておこう!



Blank space for writing keywords.

こうしき
LINE公式
アカウント

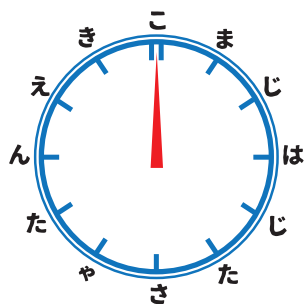


【キーワード】がわかったらここから報告だ!

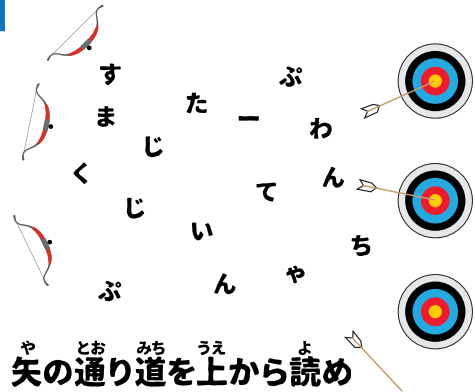
- ステップ1 なぞ 謎1~3の答えがわかったら、搜索範囲MAPの中から施設名称を探し、LINE公式アカウントに入力しよう。
- ステップ2 てがかりを全て入手し、右下の記入欄(赤枠)にいれると宝のありかがわかるよ。
- たから 宝のありかがわかったら搜索範囲MAPの中から施設名称を探し、LINE公式アカウントに入力しよう。

なぞ 謎1

じ はじ じ かん
12時から始めて5時間ずつ
かいすす
11回進めろ



なぞ 謎2



なぞ 謎3

だん だんたか
段々高くなるように読め



「宝」のありかを突き止めよう! 場所がわかったら最後の搜索に行こう!

てがかり1 ?
① ○ ○ ○ ○ ○

てがかり2 ?
③ ② ○ ○ ○ ○ ○

てがかり3 ? ?
⑤ ② ○ ○ ○ ○ ② ○ ○ ④ ○ ○

Blank space for the final search.