

特別号

ふくしま&ラッキー

コードF Flowers

幸せをもたらすラッキーといやしの花



TAKE FREE

2022年 2023年
10.20(木)~2.26(日)

冬季は積雪状況に応じ、LINEを活用したバーチャル探索のみ可能となるエリア有り

豪華賞品一覧 宝箱を発見すると抽選で豪華賞品が当たる!!

当選者総数約1,000本!

※発見した宝箱の数が多くほど、当選対象の賞品が増えます。※賞品はイメージであり、予告なく変更となる場合があります。

ポケモン賞 6名

ポケふたグッズ詰め合わせ (福島県デザイン)



3名

ぬいぐるみ「Pokemon fit」と「Pokemon fit 連れ歩きリュック」のセット



S賞 3名

福島宿泊券 10万円分



A賞 5名

コードFオリジナルラッキーの大塚相馬焼プレート皿



※デザインはイメージで実物とは異なります。

本イベントは福島県内の各エリアでポケモンの「ラッキー」と一緒に宝探しを行うゲームです。

【主催・問合せ先】福島県観光交流課
TEL:024-521-7398 (土日休日を除く8:30~17:15まで)

Supported by
ポケモン大賞抽選会

©2022 Pokémon.
©1995-2022 Nintendo/Creatures Inc./GAME FREAK inc.
ポケットモンスター・ポケモン・Pokémonは任天堂・クリーチャーズ・ゲームフリークの登録商標です。

TREASURE HUNTING
Hunter's Village
【企画・制作】タカラッシュ!
コードF Flowers 検索

あらすじ

未解明の伝説をはじめ、さまざまな出来事の調査を行うエキスパート機関レッド・カウ。
そんなレッド・カウのもとに、またも調査の依頼が届けられた。

依頼主は、ポケットモンスター、通称“ポケモン”の研究をしている“シャクナ博士”。
シャクナ博士からは過去にも、幸せをもたらすとされるポケモン“ラッキー”に関する依頼を受けたことがあったが、どうやら今回は別の要件があるとのこと。

福島県内で古くから言い伝えられる「**いやしの花**」を集め、花が開いた状態で、
ある場所へ届けてほしいのだという。

しかし、「いやしの花」は普段はつぼみの状態で生息しているため、
花を開かせるにはラッキーの力が必要のようだ。

そこで、以前福島県を調査した際に発見したラッキーたちが、
花のつぼみを開かせる手伝いをしてくれるという。

ただし、現在研究所が手に入れることができた情報は一部が欠けており、
これだけでは、「いやしの花」のありかが特定できない。

そこで君には、ラッキーたちと一緒に県内各地を調査してさらなる手がかりを集め、
「いやしの花」のありかを突き止めてほしい！

期待しているよ、健闘を祈る！

参加方法

1

挑戦するエリアを選ぼう!

福島県内にある22エリアが
いやしの花の
探索エリアだよ!
(詳細はP5)



1エリアから
参加OK!

2

地図の🟡🟢🟠に行こう!

各エリアのページ(P7~28)に
描かれた地図の〈手がかり〉を
もとに🟡🟢🟠の場所に向か
おう!場所がわからないときは
ヒント提供店に行こう!



3

手がかりを見つけよう!

地図の🟡🟢🟠の場所に行くと、
いやしの花の手がかりを
見つけることができるよ!

〈手がかり〉はパネルに
書かれているよ!
見つけた手がかりは
忘れずにメモしよう!



4

いやしの花を 見つけよう!

集めた手がかりを使って、
謎を解くといやしの花の
ありかがわかるぞ!

ここの謎を
解読しよう!



5

いやしの花発見! キーワードをメモしよう!

いやしの花のありかで
モンスターボール型宝箱を
発見したら、そこに書いてある
【キーワード】をP6の
記入欄に必ず記入しよう!



※モンスターボール型
宝箱は開けたら
閉じよう!

※イラストはイメージです。

6

発見報告所で報告しよう!

【キーワード】をメモしたら、
近くの発見報告所に行こう!
いやしの花の探索を終了
する場合は、その場で賞品に
応募することができるよ!
アンケートに答えて応募しよう!

【応募期限】2023年2月26日まで

アンケート兼応募用紙は
発見報告所で配布しています。

やむを得ない事情により、内容に重要な変更及び実施困難な状況が生じる場合があります。
参加前に、必ず公式サイトで【イベントに関するお知らせ】を確認してください。

詳しい情報はコードF-Flowers公式HPにて https://huntersvillage.jp/quest/fukushima_flowers



参加の注意事項

- ※冬季は積雪のため、設置物を確認できない場合があります。
その場合、LINE公式アカウントを使用したバーチャル探索のみ可能となります。
- ※最新のお知らせは本イベントのサイト上に掲載されます。参加の前に必ずご確認ください。
- ※各エリアの難易度はあくまでも目安となっております。
- ※宝箱やパネルは、動かしたり、いたずらしたりしないでください。
- ※宝箱やパネルは、右記の場所にはありませんので、探さないでください。(有料施設/水の中/土の中/立ち入り禁止エリア)
- ※お車でお越しの場合は指定の駐車場へ駐車し、徒歩で探索してください。
- ※発見報告をする際は、発見報告所になっている施設の受付時間や営業時間などをあらかじめご確認ください。
- ※【キーワード】の報告は1名様1回までです。
- ※パーフェクト賞の引き換えは、発見されたご本人様に限ります。
- ※同エリアのクリアカードのハンターポイント取得は1名様1回までです。
- ※イベント実施中の事故やけが、器物破損などで発生した損害については当方は一切関知せず、
また如何なる責任も負わないものとします。参加者個人の責任となりますので、ご理解の上ご参加ください。
- ※安全に十分注意してご参加ください。
- ※宝の地図の内容や解答をHPやブログ・SNS等で公開しないでください。(話題にするのは大歓迎です)

賞品一覧

エリアクリアでもらえる賞品

コードF-10再演と
コードF-Flowersで
クリアしたエリアの
合計数が多いほど
当選対象の商品が増えるよ!

エリアクリア数	応募が可能になる賞品
44	当選倍率2倍
30	ポケモン・S・A・B・C
20	S・A・B・C
10	A・B・C
5	B・C
1	C



パーフェクト賞
コードF-Flowers
オリジナルメダル

1エリアクリアごとにもらえる賞品もあるよ!



クリアカード
1エリアクリアごとに
1枚(全22種)

抽選で当たる賞品(ポケモン・S・A・B・C賞)

ポケモン賞

3名



ポケふたグッズ詰め合わせ
(福島県デザイン)

3名



ぬいぐるみ「Pokemon fit」と
「Pokemon fit 連れ歩きリュック」のセット

計6名

S賞

3名



福島宿泊券
10万円分

福島県旅館ホテル生活衛生同業組合

A賞

5名



コードFオリジナル
ラッキーの大堀相馬焼
プレート皿

※デザインはイメージで実物とは異なります。

B賞

りょうぜん紅彩館賞 1組2名 りょうぜん紅彩館 ペア宿泊券	つきだて花工房賞 1組2名 つきだて花工房 ペア宿泊券	うぶかの郷賞 2組4名 うぶかの郷ペア宿泊券	アットホームおおたま賞 2組4名 ペア宿泊助成券 (1万8千円分)	フォレストパークあたたら賞 3名 宿泊施設利用券 (1万5千円分)	(一社)磐梯熱海観光協会賞 4名 磐梯熱海温泉 共通利用券2万円分	
おとぎの宿 米屋賞 1組2名 おとぎの宿 米屋 1泊2食付ペア宿泊券(平日限定)	雲海が見える宿 「スカイパレスときわ」賞 3組6名 スカイパレスときわ 1泊2食付きペア宿泊券	エンゼルフォレスト那須白河賞 5名 エンゼルフォレスト那須白河 宿泊券(1万円分)	母畑温泉八幡屋賞 2組4名 ペア宿泊券2組	猫啼温泉井筒屋賞 2組4名 ペア宿泊券2組	森の駅yodge賞 1組2名 たまかわ観光交流施設森の駅yodge 1泊2食付きペア宿泊券 ※利用期間は12/23(12/23-1/9)を除く。	
三春若松屋賞 1組2名 三春若松屋 ペア宿泊券	三春三ツ美屋賞 1組2名 三春三ツ美屋 ペア宿泊券	三春の里賞 1組2名 三春の里田園生活館 ペア宿泊券	きつねうち温泉賞 2組4名 きつねうち温泉1泊宿泊券 (平日限定・2食付き)	甲子温泉賞 1組2名 甲子温泉1泊2食付 ペア宿泊券	泉崎村長賞 3組6名 カントリー・ビレッジ・さつき温泉 1泊2食付きペア宿泊券	棚倉町観光協会賞 3組6名 ルネサンス棚倉 1泊2食付きペア宿泊券
湯遊ランドはなわ賞 3組6名 湯遊ランドはなわ ペア宿泊券	湯の田温泉賞 5組10名 お食事・温泉旅館「結び」 ペア宿泊券	喜多方に泊まってみんべえ賞 3名 会津喜多方熱塩温泉旅館協同組合 (宿指定)宿泊利用券(2万円分)	西会津町振興公社賞 3組6名 ロータスイン 1泊2食付ペア宿泊券	猪苗代にとまらんしよ賞 1組2名 猪苗代町内温泉1泊2食付 ペア宿泊券(平日限定)	柳津温泉賞 2組4名 柳津温泉ペア宿泊券	西山温泉賞 2組4名 西山温泉ペア宿泊券
昭和温泉賞 2組4名 昭和温泉 1泊2食付きペア宿泊券	尾瀬檜枝岐温泉賞 5名 尾瀬檜枝岐温泉 御利用券(2万円分)	只見町長賞 5組10名 季の郷湯ら里(深沢温泉ホテル) 1泊2食付ペア宿泊券(平日限定)	松川浦観光旅館組合賞 5組10名 ペア宿泊助成券 (1万円分)	かわうち村賞 2組8名 いわなの郷体験宿泊券	福島いこいの村なみえ賞 5名 福島いこいの村なみえ 宿泊券(1万円分)	いわき湯本温泉賞 5名 いわき湯本温泉宿泊券

※発見した宝箱の数が多いほど、当選対象の賞品が増えます。※賞品はイメージであり、予告なく変更となる場合があります。
※当選賞品は選べません。あらかじめご了承ください。※発送賞品の受け取りを拒否された場合、当選を辞退されたと見なします。

C賞

★マークがついているものはお酒などを含む賞品です。

道の駅ふくしま特賞 道の駅ふくしま地ビールセット 10本セット 20名	道の駅ふくしま金賞 福島市名産菓子 詰め合わせ 30名	道の駅ふくしま銀賞 道の駅ふくしま商品券 2,000円分 20名	道の駅「安達」特産品賞 道の駅「安達」智恵子の里 特産品詰め合わせ ほか 40名	伊達市観光物産交流協会賞 伊達市特産品 詰め合わせ 10名	ちょっと大人のもとみや賞 大天狗純米吟醸 宝開運純米酒 5名	へそのまちもとみや賞 本宮市特産品 詰め合わせ 10名	
あまーいもみやを楽しみま賞 本宮市英国関連お菓子等 詰め合わせ 20名	桑折町振興公社賞A 至福の桃ルベ 6個セット 4名	桑折町振興公社賞B 至福の桃グミ 10個セット 5名	Legare Koori賞 レガールこおり 3,000円商品券 2名	国見賞 くみにジャムセット 8名	川俣町賞 川俣町特産品 詰め合わせ 20名	福島ファイヤーボンズ賞 ボンズグッズ詰め合わせ 10名	
郡山市観光物産振興協会賞 おもてなしBOX 5名	(一社)郡山市観光協会賞 こおりやま堪能セット 4名	ふくしま達瀬ワイナリー賞 福島県産100%ジュース セット 5名	プレミアム米を食べま賞 ASAKAMA I 887 5名	須賀川を味わって賞 須賀川市特産品 詰め合わせ 20名	はたけんぼ賞 旬の野菜セット 5名	田村の極賞 「田村の極」特産品 詰め合わせ 10名	
鏡石町岩瀬牧場賞 超人冠ヨーグルト (加糖、無糖) 10名	鏡石町賞 鏡石町特産品 詰め合わせ 10名	天栄村満喫賞 天栄村特産品 詰め合わせ 10名	石川町観光物産協会賞 石川町の特産品セット 4名	玉川さるなし賞 さるなしサイダー 10本セット 20名	平田村賞 平田村特産品 詰め合わせ 20名	三春特産品賞 かおるブルーベリー園 ギフトセット「紫の宝宝箱」 3名	
三春駒賞 三春駒ぬいぐるみ 3点セット 5名	三春お土産賞 RETOWA チーズケーキセット 5名	三春愛姫賞 三春愛姫関連グッズ 20名	滝桜100周年記念賞 滝桜天然記念物指定 100周年記念グッズ 20名	小野町賞 小野町特産品 詰め合わせ 20名	特産品詰め合わせ賞 白河産コシヒカリ 詰め合わせセット 20名	西郷村賞 西郷村特産品 詰め合わせ 10名	
泉崎副村長賞 日本酒・愛郷の輝き (一升瓶) 15名	中島村賞 中島村特産品 詰め合わせ 50名	矢吹町賞 矢吹町特産品の日本酒 「開拓のうた」 30名	棚倉町賞 棚倉町特産品セット 15名	やまびーふるさと賞 地場産品 詰め合わせセット 20名	塙町商工会賞 塙町特産品セット 5名	鮫川村賞 鮫川村特産品セット 20名	
喜多方市賞 喜多方の特産品 詰め合わせ 10名	道の駅裏磐梯賞 裏磐梯高原大根とどうもろこしの ドレッシング各1本 10名	西会津町賞 西会津町特産品セット 6名	道の駅「にしあいつ」特産品賞 西会津産コシヒカリ (10kg) 6名	磐梯町りんごのお酒賞 磐梯山りんご酒 30名	磐梯町う米(まい)賞A 磐梯町ブランド米 「里山のつぶ」5kg 10名	磐梯町う米(まい)賞B 磐梯町産「コシヒカリ」 5kg 10名	猪苗代をたべらんしょ賞 みちのく一味噌 ころじ味噌(パック入り) 35名
会津坂下町工名品賞 白春工芸製バック類 3名	会津坂下町特産品賞 会津坂下町特産品 詰め合わせ 4名	湯川村賞 湯川村特産品 詰め合わせ 10名	会津美里町賞 会津本郷焼 4名	柳津赤べこ賞 赤べこ絵付けキット 6名	柳津産米賞 柳津産米と 食べるラー油のセット 10名	柳津ギフトセット賞 柳津ソースカツ丼のソース・ キムチ万能ダレ・えごまみダレ 10名	三島町賞 三島町特産品 詰め合わせ 20名
昭和村グルメ賞A やまか食堂 (食事券2,000円分) 5名	昭和村グルメ賞B 蕎麦カフェSCHOLA (食事券2,000円分) 5名	昭和村自然乾燥米賞 自然乾燥米5kg 5名	昭和村陶芸賞 三笑釜のぐい飲み 2個セット 1名	昭和村えごまドレッシングセット賞 えごまドレッシング セット 10名	檜枝岐村賞 特産品詰め合わせ 20名	ブナりん賞 只見町特産品 詰め合わせ 10名	南相馬小高賞 MIMORONE絹糸製品 (ハットピン) 10名
南相馬鹿島賞 南相馬市かしま観光協会 和梨ジュース 10名	ワクワク飯館村賞 飯館村特産品等 詰め合わせ 10名	楡葉町賞 楡葉町特産品 詰め合わせ 10名	とみっぴー賞 マスコットキャラグッズ及び 町内特産品 10名	双葉町賞 双葉町特産品 詰め合わせ 10名	浪江特産品賞 浪江町特産品 詰め合わせ 5名	復興交流館あせりあ賞 葛尾村の特産品 詰め合わせ 10名	いわき市賞 いわき特産品 詰め合わせ 20名

※必要事項(氏名・住所・電話番号など)の書かれていない応募用紙は無効となります。※お客様からお預かりした個人情報、賞品の発送及び個人を特定しない統計資料としてのみ使用いたします。※当選発表は賞品の発送をもって代えさせていただきます。※酒類は20歳以上が当選の対象となります。

福島県MAP



番外編 JR常磐線 P32



キーワード記入欄

01 檜枝岐村

キーワード記入欄

12 須賀川市

キーワード記入欄

02 只見町

キーワード記入欄

13 郡山市

キーワード記入欄

03 三島町・昭和村

キーワード記入欄

14 三春町

キーワード記入欄

04 西会津町・会津坂下町

キーワード記入欄

15 本宮市

キーワード記入欄

05 北塩原村・磐梯町・猪苗代町

キーワード記入欄

16 二本松市・大玉村

キーワード記入欄

06 白河市・天栄村

キーワード記入欄

17 福島市

キーワード記入欄

07 中島村・泉崎村

キーワード記入欄

18 いわき市

キーワード記入欄

08 石川町

キーワード記入欄

19 檜葉町・富岡町

キーワード記入欄

09 平田村・小野町

キーワード記入欄

20 川内村・田村市

キーワード記入欄

10 玉川村

キーワード記入欄

21 双葉町・浪江町

キーワード記入欄

11 鏡石町

キーワード記入欄

22 相馬市・南相馬市・飯館村

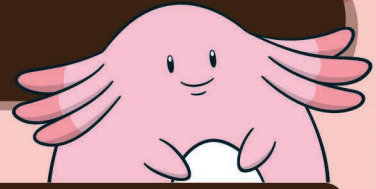
キーワード記入欄

難易度



01 檜枝岐村

このエリアの探索可能時間は、8:30~17:00



探索前に
お読みくだ
さい!

参加者の皆様が安全にお楽しみいただくため、宝探しへ出発する前に必ず、イベント公式サイトで「イベント」に関するお知らせを確認してください。



積雪の為、設置物を確認できない場合があります。その場合、下記LINEにて設置物をご確認ください。



ステップ 1

まずは地図の手がかりのありかの情報をもとに に行って〈手がかり〉を手に入れよう! ※ ⇒ ⇒ の順に解くことをお勧めします。



手がかり2
入口にある「郷」の右下

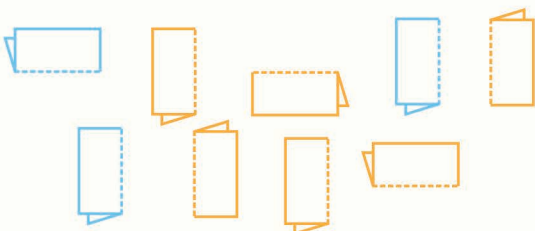
手がかり1
入口右のガラスを見よ

手がかり3
正面階段の右屋根付きの板

ステップ 2

3つの〈手がかり〉を集めて謎を解くと〈いやしの花のありか〉がわかるぞ! いやしの花を発見したら、P6に【キーワード】を記入しよう!

→ A → Z のように紙を開いたとき
手がかり1・2・3



宝は靴を脱ぐ場所にある。

キーワードを報告しよう

★ 発見報告所

発見報告
受付時間 8:30~17:00

道の駅尾瀬檜枝岐

住所 檜枝岐村字見通1155-1 ☎ 0241-75-2503
定休日 年末年始

ヒント提供店 ①~③ 〈手がかり〉の場所がわからないときはヒントがもらえるぞ!

① 交流センター	檜枝岐村字見通1156-1	0241-75-2226	飲食店 土産店
② 駒の湯	檜枝岐村字下ノ原839-1	0241-75-2655	日帰り湯
③ 燧の湯	檜枝岐村字上ノ台208-1	0241-75-2290	日帰り湯

P 駐車場のご案内

- P1 JA前駐車場
- P2 道の駅尾瀬檜枝岐
- P3 役場前駐車場

👏 イチ押し! 観光情報 👏

尾瀬檜枝岐温泉



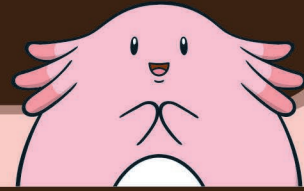
単純泉と単純硫黄泉の2つの泉質からなる尾瀬檜枝岐温泉は、村内の日帰り湯や旅館、民宿で楽しむことができます。日帰り湯から眺める紅葉や雪景色は絶景です。また、村内の旅館、民宿では、「そば」や「きのこ」などをふんだんに使った「山人(やもーど)料理」を提供しています。檜枝岐村にいらした際は、絶景温泉や豊かな山の恵みを満喫してはいかがでしょうか。

難易度



02 只見町

このエリアの探索可能時間は、10:00~17:00



探索前に
お読みくだ
さい!

参加者の皆様が安全にお楽しみいただくため、宝探しへ出発する前に必ず、イベント公式サイトで「イベント」に関するお知らせを確認してください。



積雪の為、設置物を確認できない場合があります。その場合、下記LINEにて設置物をご確認ください。



ステップ 1

まずは地図の手がかりのありかの情報をもとに に行って〈手がかり〉を手に入れよう! ※ ⇒ ⇒ の順に解くことをお勧めします。

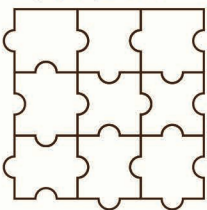


ステップ 2

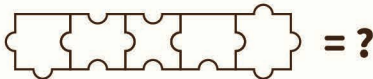
3つの〈手がかり〉を集めて謎を解くと〈いやしの花のありか〉がわかるぞ! いやしの花を発見したら、P6に【キーワード】を記入しよう!

手がかりを頼りにパズルに入る文字を埋め、
現れた言葉を答えよ。

手がかり1・2・3



ポストの下に宝あり。



イチ押し! 観光情報

只見町



只見町は、田子倉湖レイクビュー、奥会津ただみの森キャンプ場、ビーチパレーコート、恵みの森やいわなの里、雪まつりなど自然の恵みの中での遊びや体験がいっぱい! 世界一ロマンティックなローカル線と呼ばれた只見線も2022年10月1日、11年ぶりに再開し、車窓からの絶景が楽しめます。四季折々の風景と、マトンパーベキュー、ブランドトマトや食味の高い米、多くの賞を受賞した地酒などのグルメなど楽しみ方が盛りだくさん。ユネスコエコパークの大自然を楽しんで下さい。

キーワードを報告しよう

★ 発見報告所

亀岡スポーツパークママカフェ **発見報告受付時間 | 10:00~17:00**

住所 只見町大字亀岡前通1-7 ☎ 090-7795-4182

定休日 年末年始

季の郷 湯ら里 **発見報告受付時間 | 8:30~18:00**

住所 只見町大字長浜字上平50 ☎ 0241-84-2888

定休日 年末年始

ヒント提供店 ①~③ 〈手がかり〉の場所がわからないときはヒントがもらえるぞ!

① 松屋坂店 (Vショップ)	只見町大字只見上ノ原1771-1	0241-82-2029	コンビニ
② マーケット 三日町	只見町大字福井字仲町	0241-72-8741	土産物店
③ モンマートふなき	只見町大字小林字下照岡	0241-86-2239	コンビニ

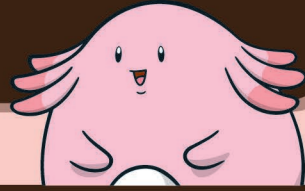
P 駐車場のご案内

各施設駐車場を利用



03 三島町・昭和村

このエリアの探索可能時間は、9:00~17:00



探索前に
お読みくだ
さい!

参加者の皆様が安全にお楽しみいただく
ため、宝探しへ出発する前に必ず、イベント
公式サイトで「イベント」に関するお知らせし
を確認してください。

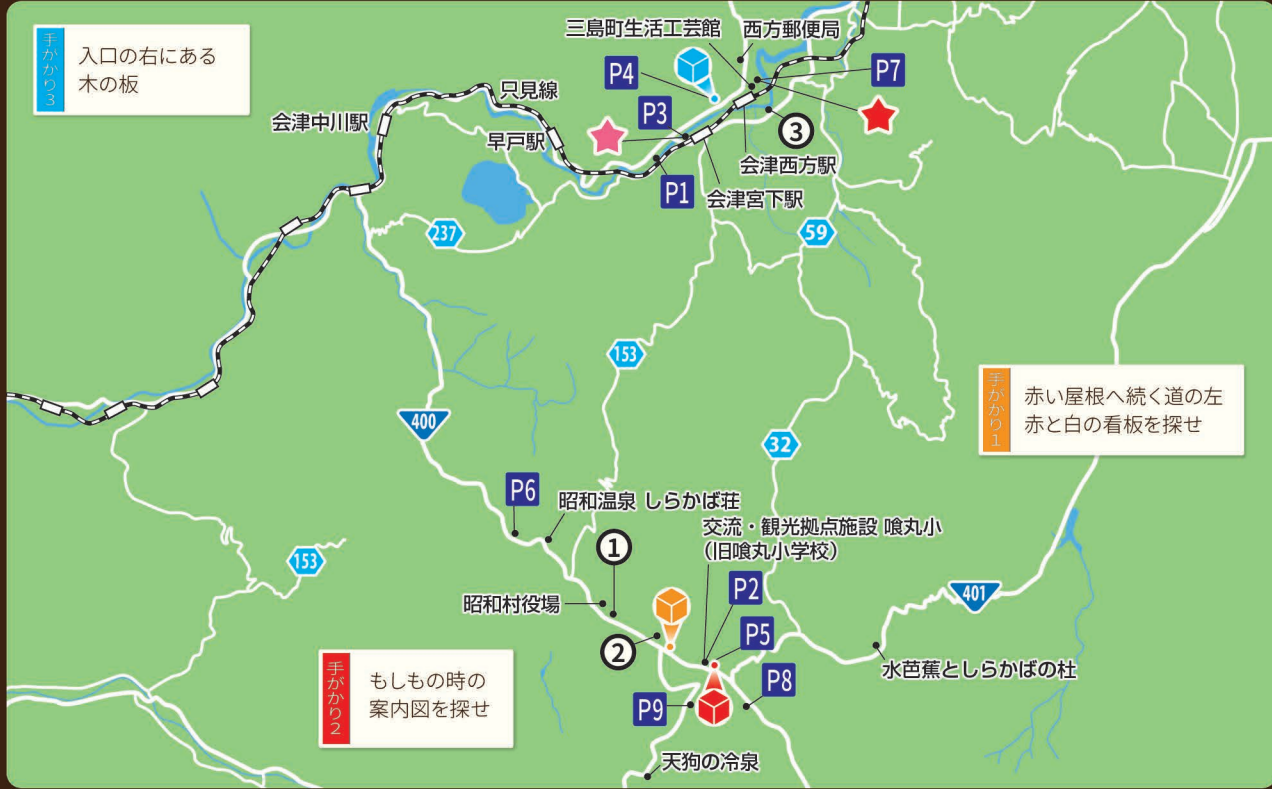


積雪の為、設置物を確認
できない場合があります。
その場合、下記LINEにて
設置物をご確認ください。



ステップ 1

まずは地図の手がかりのありかの情報をもとに に行って〈手がかり〉を手に入れよう! ※ ⇒ ⇒ の順に解くことをお勧めします。



ステップ 2

3つの〈手がかり〉を集めて謎を解くと〈いやしの花のありか〉がわかるぞ!
いやしの花を発見したら、P6に【キーワード】を記入しよう!

手がかりを頼りに□に入る文字を埋め、現れた言葉を答えよ。

...

手がかり1・2・3

ん=?

キーワードを報告しよう

★ 発見報告所

発見報告
受付時間 9:00~17:00

三島町交流センター山びこ

住所 三島町大字名入字諏訪ノ上418 ☎ 0241-52-2165
定休日 月曜日(月曜が祝日の場合はその翌日)

三島町役場地域政策課

住所 三島町大字宮下字宮下350 ☎ 0241-48-5533
定休日 土日祝日

ヒント提供店 ①~③ 〈手がかり〉の場所がわからないときは ヒントがもらえるぞ!

① 村の駅味楽	昭和村大字下中津川字 住吉396-1	0241-57-2006	飲食店
② 郷土食伝承館 芋麻庵	昭和村大字佐倉字 上ノ原1	0241-58-1455	飲食店
③ 道の駅尾瀬街道 みしま宿	三島町大字川井字 天屋原610	0241-48-5677	道の駅

P 駐車場のご案内

- P1 宮下ダム(慰霊塔)
- P2 交流・観光拠点施設 喰丸小
- P3 三島町役場
- P4 桐の里倶楽部
- P5 田舎暮らし体験住宅
- P6 中向公民館
- P7 三島町交流センター山びこ
- P8 両原郷土芸能伝承館
- P9 奥会津昭和の村キャンプ場

イチ押し! 観光情報

第一只見川橋梁ビューポイント



福島県の会津若松から新潟県的小出まで只見川を縫うようにして走るJR只見線は、紅葉の美しいローカル線としても知られています。道の駅尾瀬街道みしま宿の脇にある「第一只見川橋梁ビューポイント」は四季折々の風景が見渡せる人気のスポットです。

交流・観光拠点施設 喰丸小

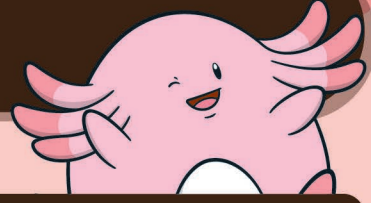


昭和55年の廃校から、幾度の解体の危機を乗り越えて、当時の趣をそのままに、交流・観光の新たな拠点として生まれ変わりました。喰丸小前にある大イチョウは、秋の紅葉シーズンは圧巻で、幻想的な空間を演出し、ノスタルジックな雰囲気を楽しむことができます。



04 西会津町・会津坂下町

このエリアの探索可能時間は、9:00~17:00



探索前に
お読みくだ
さい！

参加者の皆様が安全にお楽しみいただく
ため、宝探しへ出発する前に必ず、イベント
公式サイトで「イベント」に関するお知らせを
確認してください。



積雪の為、設置物を確認
できない場合があります。
その場合、下記LINEにて
設置物を確認ください。



ステップ 1

まずは地図の手がかりのありかの情報をもとに に行って〈手がかり〉を手に入れよう！ ※ → → の順に解くことをお勧めします。



手がかり2
歩道に面する
茂みを探せ

手がかり1
野菜の入口左の
ガラスを見よ

手がかり3
仁王門のそばに
2本足で立つ板

ステップ 2

3つの〈手がかり〉を集めて謎を解くと〈いやしの花のありか〉がわかるぞ！
いやしの花を発見したら、P6に【キーワード】を記入しよう！

下線部の言葉を□に当てはめ、現れた文字を読み。

手がかり1 手がかり2 手がかり3 手がかり3

□ - □ - □ - □ - □ = ?

店の入口左側、白い柵に宝あり。

キーワードを報告しよう

★ 発見報告所

発見報告
受付時間 9:00~17:00

道の駅あいつ 湯川・会津坂下

住所 湯川村大字佐野目字五丁ノ目78-1 ☎ 0241-27-8853
定休日 毎年2月第三水曜日(2023年は2月15日)

ヒント提供店 ①~③

〈手がかり〉の場所がわからないときは
ヒントがもらえるぞ！

① さゆり公園	西会津町登世島 西林乙2529-10	0241-45-4317	公園
② ロータスイン	西会津町登世島字下 小島187	0241-45-2900	宿泊施設
③ 高砂屋商店	会津坂下町古市141	0242-83-2032	商店

イチ押し！観光情報

会津坂下町役場前メインストリート等



会津坂下町は大変お祭りの多い町で、四大祭りと呼ばれる7月の御田植祭、8月の夏祭り、9月の秋祭り、そして1月14日に開催される初市があります。
どのお祭りも大変見ごたえがありますが、特に初市は「奇祭 大俵引き」が行われることで有名です。紅白の下帯姿の男たちが直径2.5メートル、重さ5トンの大きな俵を極寒のなか引き合い、その年の米の出来や価格を占う伝統の祭りです。400年の歴史がある新春の伝統行事で、五穀豊じょうや商売繁盛を願って行われます。

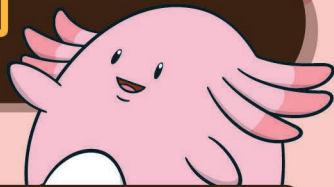
P 駐車場のご案内

- P1 銚子の口駐車場
- P2 立木観音駐車場
- P3 西平町宮駐車場
- P4 五浪美術館駐車場
- P5 野澤宿ポケットパーク
- P6 会津中央乳業駐車場
- P7 道の駅にしあいつ駐車場
- P8 道の駅あいつ 湯川・会津坂下駐車場



05 北塩原村・磐梯町・猪苗代町

このエリアの探索可能時間は、9:00~17:00



探索前に
お読みくだ
さい!

参加者の皆様が安全にお楽しみいただく
ため、宝探しへ出発する前に必ず、イベント
公式サイトで「イベント」に関するお知らせを
確認してください。



積雪の為、設置物を確認
できない場合があります。
その場合、下記LINEにて
設置物をご確認ください。



ステップ 1

まずは地図の手がかりのありかの情報をもとに に行っておく(手がかり)を手に入れよう! ※ の順に解くことをお勧めします。



手がかり2
バスの停まる小屋
の中

手がかり1
入口にある向こうが見える
円の中

ステップ 2

2つの(手がかり)を集めて謎を解くと(いやしの花のありか)がわかるぞ!
いやしの花を発見したら、P6に【キーワード】を記入しよう!

はらばびなんいはすだばない

手がかり1 と 手がかり2 を読め。

泉へ向かう扉の左、机の脚に宝あり。

キーワードを報告しよう

★ 発見報告所

発見報告
受付時間 9:00~17:00

道の駅裏磐梯

住所 北塩原村檜原南黄連沢山1157 ☎ 0241-33-2241

定休日 年末年始

ヒント提供店 ① (手がかり)の場所がわからないときは ヒントがもらえるぞ!

① 道の駅裏磐梯	北塩原村檜原南黄連沢山1157	0241-33-2241	道の駅

P 駐車場のご案内

- P1 ラビスバ裏磐梯
- P2 磐梯町交流館駐車場
- P3 猪苗代町図書歴史情報館
- P4 磐梯神社駐車場
- P5 猪苗代町体験交流館

イチ押し! 観光情報

桧原湖観光船

大自然を満喫できる裏磐梯高原。裏磐梯最大の湖「桧原湖」では、磐梯山の荒々しい爆裂口を眺めながら、湖に浮かぶ島々の間をゆったりと巡ります。



磐梯神社

霊峰磐梯山を祀る磐梯神社は、慧日寺の鎮守者として寺の創建以来境内に祀られてきました。令和5年の祭礼において、約155年ぶりに「磐梯明神舞」が復活奉納される予定です。



野口英世記念館

平成27年4月にリニューアルオープン。貴重な資料と写真で野口英世の生涯を分かりやすく展示しています。

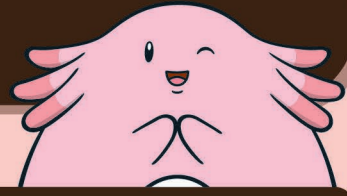


難易度



06 白河市・天栄村

このエリアの探索可能時間は、9:00~17:00



探索前に
お読みくだ
さい!

参加者の皆様が安全にお楽しみいただく
ため、宝探しへ出発する前に必ず、イベント
公式サイトで「イベント」に関するお知らせを
確認してください。



積雪の為、設置物を確認
できない場合があります。
その場合、下記LINEにて
設置物をご確認ください。



ステップ 1

まずは地図の手がかりのありかの情報をもとに に行って〈手がかり〉を手に入れよう! ※ ⇒ ⇒ の順に解くことをお勧めします。



手がかり2
右にはレストラン、
左には湖
突き当たりの柵を見よ

手がかり3
「加」の蔵の向かい
の竹の柵を探せ

ステップ 2

3つの〈手がかり〉を集めて謎を解くと〈いやしの花のありか〉がわかるぞ!
いやしの花を発見したら、P6に【キーワード】を記入しよう!

手がかりを埋め、導かれたカードを並べ替えて答えを求めよ。



手がかり1
 の札

手がかり2
 から
 番目の札

手がかり3
 の札

駐車場からの道と
実際の道が交わる地



キーワードを報告しよう

★ 発見報告所

発見報告
受付時間 9:00~17:00

(公財) 白河観光物産協会

住所 白河市郭内1-2 ☎ 0248-22-1147
営業時間 《3月-10月》9:00-18:00
《11月-2月》9:00-17:00
定休日 12/29~1/3

ヒント提供店 ①~③

〈手がかり〉の場所がわからないときは
ヒントがもらえるぞ!

① 道の駅 羽鳥湖高原	天栄村大字田良尾字 芝草1-3552	0248-85-2547	道の駅
② エンゼルフォレスト 那須白河	天栄村大字羽鳥字 高戸屋39	0248-85-2525	宿泊施設
③ ニノ丸茶屋	白河市郭内1(小峰城内)	0248-24-0275	飲食店

P 駐車場のご案内

- P1 菅生館駐車場
- P2 エンゼルフォレスト那須白河
- P3 南湖公園東駐車場
- P4 小峰城駐車場
- P5 道の駅 羽鳥湖高原
- P6 だるまランド駐車場
- P7 白河関の森公園駐車場

イチ押し! 観光情報

南湖公園

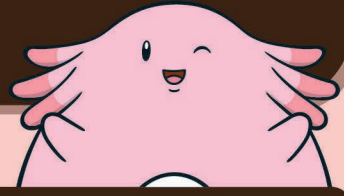


南湖公園は、享和元年(1801)に白河藩主・松平定信(実翁)公により、身分の差に関係なく誰もが楽しめる「士民共楽」という考えのもと築造され、庶民に開放されました。雄大な那須連峰、関山を借景に、松、奈良・吉野の桜、京都・嵐山の楓などが四季折々の美しさをたたえ、今もなお憩いの場として親しまれています。



07 中島村・泉崎村

このエリアの探索可能時間は、10:00～17:00



探索前に
お読みくだ
さい！

参加者の皆様が安全にお楽しみいただく
ため、宝探しへ出発する前に必ず、イベント
公式サイトで「イベント」に関するお知らせを
確認してください。



積雪の為、設置物を確認
できない場合があります。
その場合、下記LINEにて
設置物をご確認ください。



ステップ 1

まずは地図の手がかりのありかの情報をもとに に行って〈手がかり〉を手に入れよう！ ※ ⇒ ⇒ の順に解くことをお勧めします。



手がかり1
ミニチュアたちから見て
右前方にある、一番近い柱

手がかり2
BBQ場付近に
あるコースの案内
図を探せ

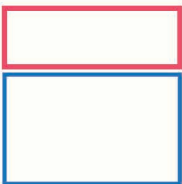
手がかり3
「福」のつく入口近くにある
銀の手すりを探せ

ステップ 2

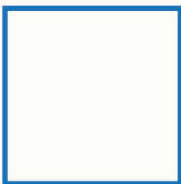
3つの〈手がかり〉を集めて謎を解くと「いやしの花のありか」がわかるぞ！
いやしの花を発見したら、P6に【キーワード】を記入しよう！

手がかりを組み合わせ、宝のある地を答えよ。

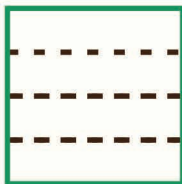
手がかり1



手がかり2



手がかり3



BBQ場の、火と水のある屋根の柱を探せ。

キーワードを報告しよう

★ 発見報告所

なかじま産直館KIRASSHE 発見報告受付時間 | 10:00～17:00

住所 中島村大字滑津字中ツ島33-1 ☎ 0248-52-3434

定休日 毎週水曜日及び年末年始

中島村役場企画振興課 発見報告受付時間 | 8:30～17:00

住所 中島村大字滑津字中島西11-1 ☎ 0248-52-2113

定休日 土日祝日および年末年始

ヒント提供店 ①～② 〈手がかり〉の場所がわからないときは ヒントがもらえるぞ！

①	トレーニングセンター	泉崎村大字泉崎字 白石山3-1	0248-53-3775	村体育館
②	ローソン 中島滑津店	中島村大字滑津字 中ツ島1-3	0248-21-6773	コンビニ

P 駐車場のご案内

- P1 中島村民駐車場
- P2 はにわの里
- P3 童里夢公園なかじま
- P4 トレーニングセンター
- P5 泉崎カントリーヴィレッジ

イチ押し！観光情報

童里夢公園なかじま



音楽家の小室哲哉氏から寄贈されたカラクリよかけ時計があるモニュメント広場をはじめ、バーベキューや散策が楽しめる森のなかの遊歩道など、ご家族でゆっくりと楽しめる公園です。

はにわの里



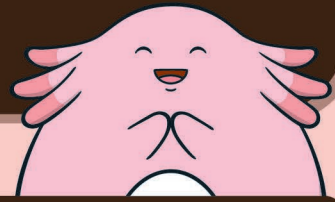
地元で取れた新鮮な野菜や、村の特産品などを豊富に取り揃えております。特に、金土日祝のみ販売のいずみちゃん焼き、泉崎村で取れた米を使用した日本酒「愛郷の輝き」、ヘルシーと好評のはと麦茶はおススメです。

難易度



08 石川町

このエリアの探索可能時間は、8:00~19:00



探索前に
お読みくだ
さい!

参加者の皆様が安全にお楽しみいただくため、宝探しへ出発する前に必ず、イベント公式サイトで「イベント」に関するお知らせを確認してください。



積雪の為、設置物を確認できない場合があります。その場合、下記LINEにて設置物をご確認ください。



ステップ 1

まずは地図の手がかりのありかの情報をもとに に行って〈手がかり〉を手に入れよう! ※ ⇒ ⇒ の順に解くことをお勧めします。



手がかり1
歴史への入口の扉を探せ

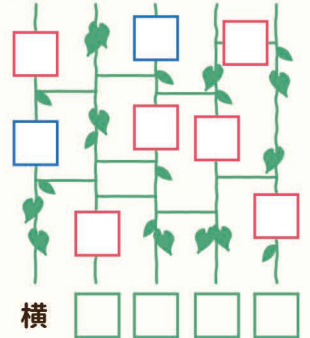
手がかり2
4つある椅子のうち、
2・3つ目の椅子の
近くの柱

手がかり3
町の商いの中心
へと続く扉

ステップ 2

3つの〈手がかり〉を集めて謎を解くと〈いやしの花のありか〉がわかるぞ! いやしの花を発見したら、P6に【キーワード】を記入しよう!

手がかり1・2・3



門をくぐった先の
X印に宝あり。

横
のとき → に向かえ。

キーワードを報告しよう

★ 発見報告所

発見報告
受付時間 8:00~19:00

お菓子のさかい石川本店

住所 石川町字下泉231 ☎ 0247-26-2823
定休日 年末年始

ヒント提供店 ①~③

〈手がかり〉の場所がわからないときは
ヒントがもらえるぞ!

① 丸昌精肉店	石川町字北町45	0247-26-1695	精肉店
② 幸助	石川町字南町40-6	0247-26-7972	飲食店
③ スズキ家具センター	石川町字新町20	0247-26-2808	家具店

P 駐車場のご案内

- P1 石川町立歴史民俗資料館
- P2 あさひ公園
- P3 文教福祉複合施設モトガッコ

イチ押し! 観光情報

石都々古和気神社

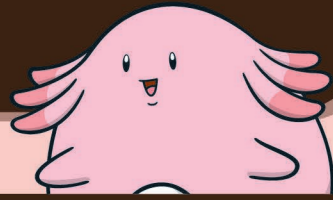


平安時代中期にはすでに朝廷に認識されていた、古くから地域信仰の柱となっている神社です。農工業・縁結び・武の神様などが祀られています。参道は山の中にあり、巨大な岩や季節の花など、歩きながら目でも楽しめます。石工としてファンも多い小林和平の作品「飛翔親子獅子」が見られるのもここ。見どころたくさん神社でパワーをもらってみてはいかがでしょうか。



09 平田村・小野町

このエリアの探索可能時間は、10:00~22:00



探索前に
お読みくだ
さい!

参加者の皆様が安全にお楽しみいただく
ため、宝探しへ出発する前に必ず、イベント
公式サイトで「イベント」に関するお知らせ
を確認してください。



積雪の為、設置物を確認
できない場合があります。
その場合、下記LINEにて
設置物をご確認ください。



ステップ 1

まずは地図の手がかりのありかの情報をもとに に行って〈手がかり〉を手に入れよう! ※ ⇒ ⇒ の順に解くことをお勧めします。



手がかり2
入場口付近の
灯りのつく柱

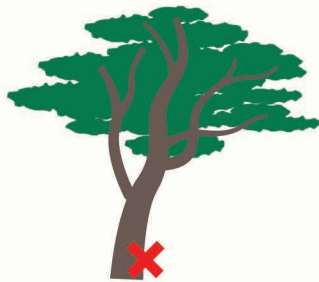
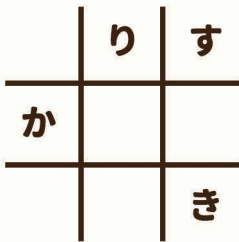
手がかり1
入り口近くの木の柱

手がかり3
建物と川の間にある
記念碑付近の柱

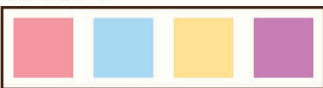
ステップ 2

3つの〈手がかり〉を集めて謎を解くと〈いやしの花のありか〉がわかるぞ!
いやしの花を発見したら、P6に【キーワード】を記入しよう!

手がかり1



手がかり2・3



のつく地に宝あり。

キーワードを報告しよう

★ 発見報告所

趣味複合施設イトコ

発見報告受付時間 | 10:00~22:00

住所 小野町大字飯豊字浮内46 ☎ 070-8387-5612
定休日 不定休 問い合わせ web@iitoko.or.jp

[臨時] 小野町役場

発見報告受付時間 | 8:30~17:15

住所 小野町大字小野新町字館廻92 ☎ 0247-72-6938
定休日 土日祝日

[臨時] 平田村役場

発見報告受付時間 | 8:30~17:15

住所 石川郡平田村大字永田字切田116 ☎ 0247-55-3111
定休日 土日祝日

ヒント提供店 ①~③

〈手がかり〉の場所がわからないときは
ヒントがもらえるぞ!

① 道の駅ひらた	平田村大字上蓬田字上蓬田字横森後160	0247-55-3501	道の駅
② シェフリー松月堂	小野町大字小野新町字中通20-8	0247-72-2236	菓子店
③ チルコロ・イル・ピッコロ・カンポ	小野町大字小野新町字中通92	0247-61-5505	飲食店

P 駐車場のご案内

- P1 ジュピアランドひらた
- P2 ふるさと文化の館
- P3 小野運動公園
- P4 趣味複合施設イトコ

イチ押し! 観光情報

ジュピアランドひらた



蓬田岳の麓に位置するジュピアランドひらたでは5月には園内一面をピンクの絨毯のように覆う芝桜、6~7月にはギネス世界記録にも認定された数多くの品種のあじさいと3万5千本のゆりが咲き誇ります。

趣味複合施設イトコ

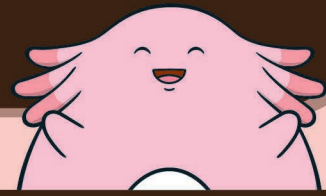


廃校となった小学校を活用した、親子で楽しめるスポーツや趣味の体験型観光の拠点です。ミニ四駆、eスポーツ、ゴルフシミュレータなどの設備があるほか、カフェ、バーベキューなどのアウトドア調理、宿泊にも対応しています(施設利用は事前予約が必要です)。



10 玉川村

このエリアの探索可能時間は、9:00~17:00



探索前に
お読みくだ
さい!

参加者の皆様が安全にお楽しみいただく
ため、宝探しへ出発する前に必ず、イベント
公式サイトで「イベント」に関するお知らせ
を確認してください。



積雪の為、設置物を確認
できない場合があります。
その場合、下記LINEにて
設置物をご確認ください。



ステップ 1

まずは地図の手がかりのありかの情報をもとに ①②③ に行き(手がかり)を手に入れよう! ※ ①⇒②⇒③の順に解くことをお勧めします。



手がかり③
車が一時休むする地
と池の近く、雨を
しのげる空間の柱

手がかり①
展望広場に佇む一軒の家の柱

手がかり②
水が脇を流れる
休み処

ステップ 2

3つの(手がかり)を集めて謎を解くと「いやしの花のありか」がわかるぞ!
いやしの花を発見したら、P6に【キーワード】を記入しよう!

手がかり1・2・3

□	→	□□□□□□□□□□□□□□□□	①
□	→	□□□□□□□□□□□□□□□□	②
□	→	□□□□□□□□□□□□□□□□	③
□	→	□□□□□□□□□□□□□□□□	④
□	→	□□□□□□□□□□□□□□□□	⑤

①②③④⑤ へ向かえ。

63年の子どもたちが贈った、昔の学び舎を示す看板の右手にある木に宝あり。

キーワードを報告しよう

★ 発見報告所

発見報告
受付時間 9:00~17:00

すがまプラザ交流センター

住所 玉川村大字南須釜字奥平290 ☎ 0247-57-2104
定休日 年末年始

ヒント提供店 ①～④

〈手がかり〉の場所がわからないときは
ヒントがもらえるぞ!

①	たまかわ チャレンジショップ おにぎりらぼ	玉川村大字岩法寺 字宮ノ前140-2	なし	飲食店
②	こどもの駅	玉川村大字小高 字大谷地71	0247-57-4632	公園
③	玉川村体育 センター	玉川村大字南須釜 字堂ノ内205-3	なし	体験施設
④	シャディ 末広玉川店	玉川村大字中宇道上52	0247-57-4388	ギフト ショップ

P 駐車場のご案内

- P1 福島空港公園エアフロントエリア 駐車場
- P2 乙字ヶ滝公園 駐車場
- P3 中池公園 駐車場
- P4 福島空港公園野外活動エリア 駐車場

イチ押し! 観光情報

アーバンスポーツたまかわ



BMXやスケートボード、インラインスケートが楽しめる施設。ミニライン、バンクtoバンク、クォーター、ミニクォーターが設置され、子供から大人まで楽しむことができます。ヘルメットやプロテクター、スケートボードやBMX、インラインスケートのレンタルも可能です。



11 鏡石町

このエリアの探索可能時間は、9:00~19:00



探索前に
お読みくだ
さい!

参加者の皆様が安全にお楽しみいただくため、宝探しへ出発する前に必ず、イベント公式サイトで「イベント」に関するお知らせを確認してください。



積雪の為、設置物を確認できない場合があります。その場合、下記LINEにて設置物をご確認ください。



ステップ 1

まずは地図の手がかりのありかの情報をもとに に行って〈手がかり〉を手に入れよう! ※ ⇒ ⇒ の順に解くことをお勧めします。



手がかり3
斧の刃の先にある白い柱

手がかり2
入口近く、この地を示す木の看板の脚

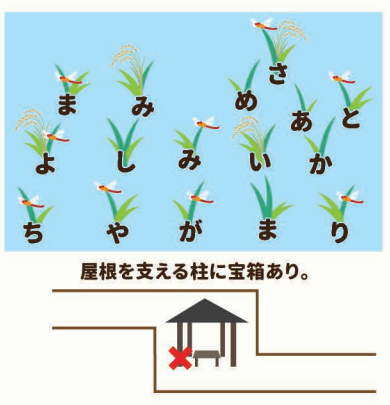
手がかり1
正面玄関近くにあるこの地の情報を示す板の柱

ステップ 2

3つの〈手がかり〉を集めて謎を解くと「いやしの花のありか」がわかるぞ! いやしの花を発見したら、P6に【キーワード】を記入しよう!

全ての条件を満たせ。

- 手がかり1 がついているものを刈り取れ。
- 手がかり2 の稲を刈り取れ。
- 手がかり3 を右から読め。



屋根を支える柱に宝箱あり。

キーワードを報告しよう

★ 発見報告所

発見報告 受付時間 9:00~19:00

まちの駅かんかんてらす

住所 岩瀬郡鏡石町中央245 ☎ 0248-94-8110
定休日 年末年始

ヒント提供店 ①~⑤

〈手がかり〉の場所がわからないときはヒントがもらえるぞ!

①	リカーショップ おりかさ	岩瀬郡鏡石町本町213	0248-62-6230	酒屋
②	扇屋会館	岩瀬郡鏡石町本町324	0248-62-2026	旅館
③	御菓子司かぎや	岩瀬郡鏡石町旭町16	0248-62-2242	菓子屋
④	鏡石館	岩瀬郡鏡石町本町325	0248-62-3171	ホテル
⑤	パン工房陽だまり	岩瀬郡鏡石町中町173-6	0248-94-8361	パン屋

P 駐車場のご案内

- P1 鏡石町図書館
- P2 岩瀬牧場
- P3 鏡石町役場
- P4 鳥見山公園
- P5 まちの駅かんかんてらす

イチ押し! 観光情報

鏡石町図書館 (かがみいし田んぼアート)

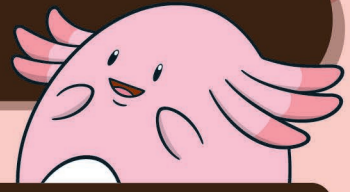


鏡石町では、平成24年から「福幸」(復興)のシンボルとして田んぼアートに取り組んでいます。色の異なる苗を絵の具の代わりに、田んぼを一枚のキャンバスに見立てて絵を描く「田んぼアート」。「窓から眺める絵本~もう一つの図書館~」をコンセプトに唱歌童謡童話シリーズから、毎年テーマを決めています。見頃は、7月~8月です。冬の期間には田んぼアートイルミネーションも展開しています。



12 須賀川市

このエリアの探索可能時間は、8:30~17:00



探索前に
お読みくだ
さい!

参加者の皆様が安全にお楽しみいただく
ため、宝探しへ出発する前に必ず、イベント
公式サイトで「イベント」に関するお知らせを
確認してください。



積雪の為、設置物を確認
できない場合があります。
その場合、下記LINEにて
設置物をご確認ください。



ステップ 1

まずは地図の手がかりのありかの情報をもとに に行って〈手がかり〉を手に入れよう! ※ ⇒ ⇒ の順に解くことをお勧めします。



手がかり3
挨拶前、水に触れる
場所の柱

手がかり1
この地の名前が書かれた石板
の左脇にある光の柱

手がかり2
五七五が集う
箱の下

ステップ 2

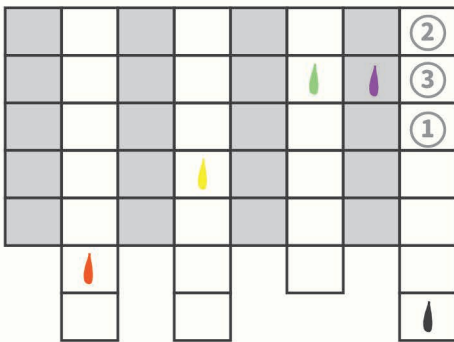
3つの〈手がかり〉を集めて謎を解くと〈いやしの花のありか〉がわかるぞ!
いやしの花を発見したら、P6に【キーワード】を記入しよう!

①②②③
=はいいろ

手がかり1・2・3

- ① = の種
- ② = の種
- ③ = の種
- ④ = の種
- ⑤ = の種

のとき、



一番西にある車止めの隣、
振り子器具近くの木に宝あり。

答え: ①②③④⑤④ (2つ濁らせる)

キーワードを報告しよう

★ 発見報告所

発見報告
受付時間 8:30~17:00

コミュニティプラザ

住所 須賀川市中山63番地1 ☎ 0248-63-2111
定休日 年末年始

ヒント提供店 ①~③ 〈手がかり〉の場所がわからないときは ヒントがもらえるぞ!

①	コインランドリー サンキュー 須賀川西店	須賀川市西川字山本 129-1	0248-72-3939	コイン ランドリー
②	ベーカリーカフェ アンジュール	須賀川市本町87-2	0248-94-6373	飲食店
③	須賀川市民 交流センターtette	須賀川市中町4-1	0248-73-4407	公共施設

P 駐車場のご案内

- P1 山寺池公園駐車場
- P2 須賀川市役所駐車場 (2時間まで無料)
- P3 神炊館神社
- P4 翠ヶ丘公園上北町駐車場

イチ押し! 観光情報

すかがわ観光物産館「flatto」(ふらっと)

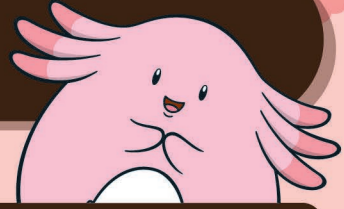


須賀川牡丹園の向かいにあった須賀川物産展が
場所を変え、装いを新たに須賀川市中町の市民
交流センターtetteの隣にオープンしました!
地元須賀川市の“いいもの”や“おいしいもの”は
もちろん、県内の名産品も数多く取り揃えており
ます! さらに、市のマスコットキャラクター「ポ
タン」グッズや「ウルトラマン」グッズも買うことが
できます! 謎解きのついでに“フラっと”立ち
寄ってみたいいかがでしょうか?



13 郡山市

このエリアの探索可能時間は、10:00~19:00



探索前に
お読みくだ
さい！

参加者の皆様が安全にお楽しみいただく
ため、宝探しへ出発する前に必ず、イベント
公式サイトで「イベント」に関するお知らせを
確認してください。



積雪の為設置物を確認
できない場合があります。
その場合、下記LINEにて
設置物をご確認ください。



ステップ 1

まずは地図の手がかりのありかの情報をもとに に行って〈手がかり〉を手に入れよう！ ※ ⇒ ⇒ の順に解くことをお勧めします。



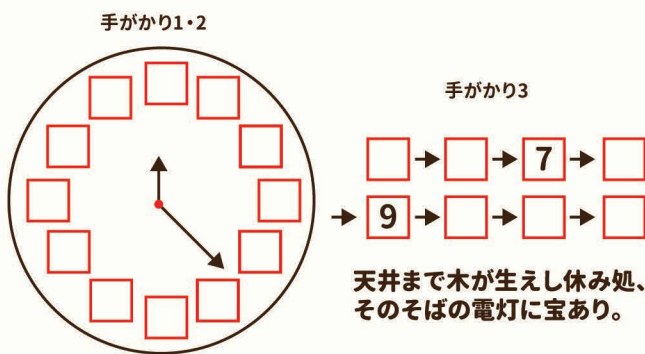
手がかり3
建物を正面から見て、
建物手前の左手にたく
さん並ぶ看板の一つ

手がかり1
牛の目線の先にある木

手がかり2
一番大きいモンス
ターが持つ卵の
先にある木

ステップ 2

3つの〈手がかり〉を集めて謎を解くと「いやしの花のありか」がわかるぞ！
いやしの花を発見したら、P6に【キーワード】を記入しよう！



キーワードを報告しよう

★ 発見報告所

発見報告
受付時間 10:00~19:00

JA福島さくら あぐりあ

住所 郡山市安積町成田1丁目20-1 ☎ 024-945-7483

定休日 1/1~4 (12/31は15:00閉店予定)

ヒント提供店 ①~④

〈手がかり〉の場所がわからないときは
ヒントがもらえるぞ！

① 大山食堂	郡山市富久山町 福原字泉崎12	024-933-8104	飲食店
② 開成柏屋	郡山市朝日1-13-5	024-922-5533	和洋菓子 販売店
③ ガトーナカヤ	郡山市開成3-12-12	024-932-2133	パン店
④ 道因寺	郡山市開成3-13-14	024-932-3031	寺院

P 駐車場のご案内

- P1 豊景神社駐車場 ※月極駐車場は駐車禁止
- P2 開成山公園駐車場
- P3 安積歴史博物館駐車場(郡山湖南線沿い)
※月曜日は博物館向かい道因寺第2駐車場
- P4 カルチャーパーク駐車場 P5 あぐりあ

イチ押し！観光情報

開成山公園



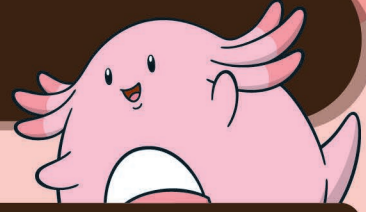
明治時代初期安積開拓時に作られた灌漑用のため池として造成された五十鈴湖を中心とする都市公園。春には約1300本の桜が咲き誇る桜の名所で、日本最古の染井吉野も見ることができます。今年はふくしま応援ポケモン「ラッキー」をモチーフにした「ラッキー公園」もお目見え。8月にはポケモンマンホール「ポケふた」も登場！子どもから大人まで楽しめる憩いのスポットとなっています。

難易度



14 三春町

このエリアの探索可能時間は、8:30~18:00



探索前に
お読みくだ
さい!

参加者の皆様が安全にお楽しみいただく
ため、宝探しへ出発する前に必ず、イベント
公式サイトで「イベント」に関するお知らせ
を確認してください。



積雪の為、設置物を確認
できない場合があります。
その場合、下記LINEにて
設置物をご確認ください。



ステップ 1

まずは地図の手がかりのありかの情報をもとに に行って〈手がかり〉を手に入れよう! ※ ⇒ ⇒ の順に解くことをお勧めします。



ステップ 2

3つの〈手がかり〉を集めて謎を解くと〈いやしの花のありか〉がわかるぞ!
いやしの花を発見したら、P6に【キーワード】を記入しよう!

手がかり1:

手がかり2: を取り

手がかり3: から読め。

Flowers: 一い, おんしよ, てくす, がら, しん, らむ, けん, れさ, ぜたし

キーワードを報告しよう

★ 発見報告所

発見報告
受付時間 8:30~18:00

三春の里田園生活館フロント

住所 三春町大字西方字石畑487-1 ☎ 0247-62-8010

定休日 年中無休/臨時休業あり

ヒント提供店 ①~② 〈手がかり〉の場所がわからないときは ヒントがもらえるぞ!

① 今泉酒店	三春町大字蛇石字 舞台田235-1	0247-62-1771	酒類 販売店
② 喫茶フォーレ	三春町大字西方字 中ノ内403-4	0247-62-8155	喫茶 店内

P 駐車場のご案内

- P1 滝桜無料駐車場(花見ヶ丘駐車場)
- P2 三春ダム展望広場駐車場
- P3 コミュタン福島駐車場
- P4 三春町自然観察ステーション

イチ押し! 観光情報

三春滝桜

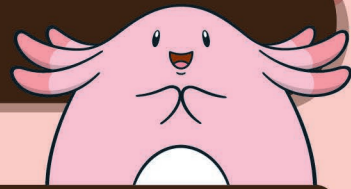


三春滝桜は、大正11年(1922年)に桜の木として初めて国の天然記念物に指定され、令和4年(2022年)をもって、100周年を迎えます。
今年の観桜時期には、滝桜の周りを1周できる遊歩道「ぐるっと滝桜」の整備や、滝桜付近の道に桜の映像を映し出すグランドマッピングを行いました。100周年を経て、より一層滝桜の観光事業に力をを入れて参りますので、皆様のご来場お待ちしております。



15 本宮市

このエリアの探索可能時間は、9:00~17:00



探索前に
お読みくだ
さい!

参加者の皆様が安全にお楽しみいただく
ため、宝探しへ出発する前に必ず、イベント
公式サイトで「イベント」に関するお知らせ」
を確認してください。



積雪の為、設置物を確認
できない場合があります。
その場合、下記LINEにて
設置物をご確認ください。



ステップ 1

まずは地図の手がかりのありかの情報をもとに に行って〈手がかり〉を手に入れよう! ※ → → の順に解くことをお勧めします。



ステップ 2

3つの〈手がかり〉を集めて謎を解くと〈いやしの花のありか〉がわかるぞ! いやしの花を発見したら、P6に【キーワード】を記入しよう!

好きな花同士を線で繋いで、交点を上から読め

手がかり1
□ は □ の花が
好きみたい。

手がかり2
□ は □ の花が
大好きなんだ!

手がかり3
□ は □ の花
で蝶々は残った花だよ!



水が底に落ちる水場から一番近い「岬」にある木に宝あり。

キーワードを報告しよう

★ 発見報告所

発見報告
受付時間 9:00~17:00
土日祝 9:00~18:00

地域交流センター (モコステーション)

住所 本宮市本宮字九縄19番地1 ☎ 0243-63-0008
定休日 第3日曜/年末年始

ヒント提供店 ①~⑤

〈手がかり〉の場所がわからないときは
ヒントがもらえるぞ!

① 菓匠きねや	本宮市本宮字下町45	0243-34-2341	菓子店
② 大天狗酒造	本宮市本宮字九縄18	0243-33-2017	酒店
③ めが茂菓子店	本宮市本宮字馬場98	0243-34-2203	菓子店
④ 肉のきくち	本宮市本宮字中條29-2	0243-33-6792	精肉店
⑤ ファミリーマート しらさわ雑貨店	本宮市糠沢字石神110-1	0243-64-2855	コンビニ

P 駐車場のご案内

- P1 中條北駐車場
- P2 九縄南駐車場
- P3 万世駐車場
- P4 みずいろ公園駐車場
- P5 蛇の鼻駐車場

イチ押し! 観光情報

本宮駅東口周辺

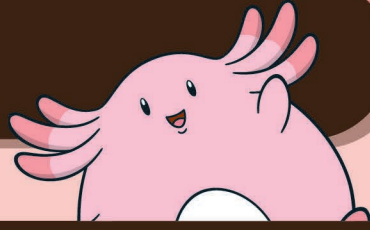


地元の人に昔から愛される老舗の食堂や、
おいしいお菓子の店がたくさんあります。
本宮市と英国の交流にちなんで
「英国グルメ」を食べられるお店もある
のでぜひ立ち寄ってみてください。



16 二本松市・大玉村

このエリアの探索可能時間は、9:00~17:00



探索前に
お読みくだ
さい！

参加者の皆様が安全にお楽しみいただくため、宝探しへ出発する前に必ず、イベント公式サイトで「イベント」に関するお知らせを確認してください。



積雪の為、設置物を確認できない場合があります。その場合、下記LINEにて設置物をご確認ください。



ステップ 1

まずは地図の手がかりのありかの情報をもとに に行って〈手がかり〉を手に入れよう！ ※ ⇒ ⇒ の順に解くことをお勧めします。



手がかり3
水場近くにある電灯

手がかり2
喧嘩した物語を伝える看板の柱

手がかり1
一休みできる場所の柱

ステップ 2

3つの〈手がかり〉を集めて謎を解くと〈いやしの花のありか〉がわかるぞ！
いやしの花を発見したら、P6に【キーワード】を記入しよう！

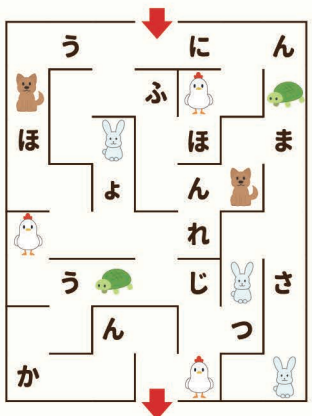
手がかりに従って、一本道でたどれ

手がかり1
[] を [] 通る

手がかり2
[] を [] 通る

手がかり3
[] を [] 通る

それ以外の動物は通るな。



答えの場所から出て、空に浮かぶ道を通る。
渡ったら右手の広場の角に宝あり。

キーワードを報告しよう

★ 発見報告所

- にほんまつ城報館** (二本松市歴史観光施設) 2階
 発見報告受付時間 | 9:00~17:00
 住所 二本松市郭内3丁目303番地5 ☎ 0243-22-6630
 定休日 毎週月曜日(祝日の場合は翌日)・年末年始(12/29~1/3)
 ※10月1日から11月13日までは休館なし
- 【臨時】二本松駅観光案内所** (JR二本松駅構内)
 発見報告受付時間 | 9:00~17:30 (うち12:15~13:00は休憩)
 住所 二本松市本町2丁目262 ☎ 0243-22-0785
 定休日 年末年始(12/29~1/3)

ヒント提供店 ①~④ (手がかり)の場所がわからないときはヒントがもらえるぞ!

① お米工房ままや	大玉村大山字仲江271	0243-48-1181	飲食店
② 大玉カレー	大玉村大山字大皿久保110番地5	080-6002-5080	飲食店 宿泊施設
③ 岳温泉観光協会	二本松市岳温泉一丁目16番地	0243-24-2310	観光案内所
④ やまのパン屋 しゃっぼ	二本松市馬場平146-14	0243-24-2888	パン屋

P 駐車場のご案内

- P1 岳温泉ニコニコ広場
- P2 野内与吉メモリアルポケットパーク駐車場
- P3 森の民話茶屋
- P4 にほんまつ城報館
- P5 馬場桜駐車場
- P6 遠藤ヶ滝不動尊 駐車場

イチ押し! 観光情報

にほんまつ城報館



国史跡指定二本松城跡や二本松少年隊の歴史、市内の観光情報を知ることができる新たな施設です。箕輪門を眺めながら休憩できるラウンジや全周囲型スクリーンの映像で城跡の四季や石垣を紹介するガイダンス室などがあります。

大名倉山



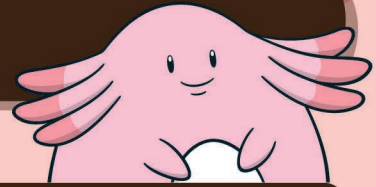
大玉村が一望でき、夏は田植の風景や秋は稲が金色に輝く姿など四季ごとに風景を望めます! 標高575.6mと高くなく、登山初心者の方でも気軽に楽しめますので、一度お越しください!!

難易度



17 福島市

このエリアの探索可能時間は、9:00~18:00



探索前に
お読みくだ
さい!

参加者の皆様が安全にお楽しみいただく
ため、宝探しへ出発する前に必ず、イベント
公式サイトで「イベント」に関するお知らせを
確認してください。



積雪の為設置物を確認
できない場合があります。
その場合、下記LINEにて
設置物をご確認ください。



ステップ 1

まずは地図の手がかりのありかの情報をもとに に行って〈手がかり〉を手に入れよう! ※ ⇒ ⇒ の順に解くことをお勧めします。

道の駅ふくしま 施設マップ



ステップ 2

3つの〈手がかり〉を集めて謎を解くと〈いやしの花のありか〉がわかるぞ! いやしの花を発見したら、P6に【キーワード】を記入しよう!

集めた手がかりをもとに、
下のマスから宝のありかを見つけよ。

手がかり1・2・3



キーワードを報告しよう

★ 発見報告所

発見報告
受付時間 9:00~18:00

道の駅ふくしまインフォメーション

住所 福島市大笹生月崎1-1 ☎ 024-572-4588

定休日 年末年始

ヒント提供店

道の駅ふくしま	福島市大笹生月崎1-1	024-572-4588	道の駅

P 駐車場のご案内

道の駅ふくしま

イチ押し! 観光情報

道の駅ふくしま



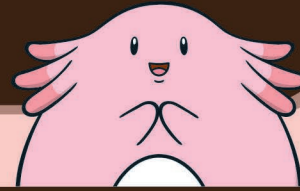
季節の野菜や果物、多くのお土産品等が購入できる直売所・物販コーナーや、地元食材をふんだんに使用した料理が楽しめるレストラン・フードコートのほか、屋内こども遊び場やドッグランなど、様々な世代の方々に楽しんでいただける施設。特にうさぎの顔をしたソフトクリームは絶品。

難易度



18 いわき市

このエリアの探索可能時間は、10:00~18:00



探索前に
お読みくだ
さい!

参加者の皆様が安全にお楽しみいただく
ため、宝探しへ出発する前に必ず、イベント
公式サイトで「イベント」に関するお知らせを
確認してください。



積雪の為、設置物を確認
できない場合があります。
その場合、下記LINEにて
設置物をご確認ください。



ステップ 1

まずは地図の手がかりのありかの情報をもとに に行って〈手がかり〉を手に入れよう! ※ ⇒ ⇒ の順に解くことをお勧めします。



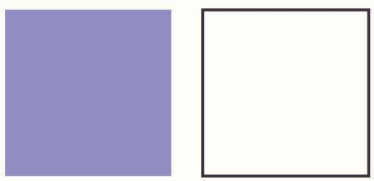
手がかり2
入場時に示す
ものを売る場の
左側の柱

手がかり3
この地について
説明している板

手がかり1
入口の透明な板

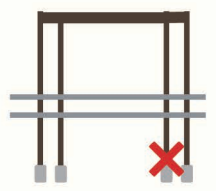
ステップ 2

3つの〈手がかり〉を集めて謎を解くと〈いやしの花のありか〉がわかるぞ!
いやしの花を発見したら、P6に【キーワード】を記入しよう!



この名の付く地に宝あり。

手がかり1・2・3



キーワードを報告しよう

★ 発見報告所

発見報告
受付時間 10:00~18:00

いわき・ら・ら・ミュウ

住所 いわき市小名浜字辰巳町 43-1 ☎ 0246-92-3701

定休日 年末年始

ヒント提供店 ①

〈手がかり〉の場所がわからないときは
ヒントがもらえるぞ!

① 交流センター 小名浜公民館	いわき市小名浜愛宕上 7の2	0246-54-1890	公共 施設外

P 駐車場のご案内

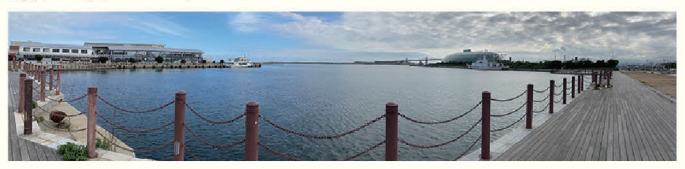
P1 小名浜支所 P2 アクアマリンふくしま

P3 いわき・ら・ら・ミュウ

イチ押し! 観光情報

いわき市

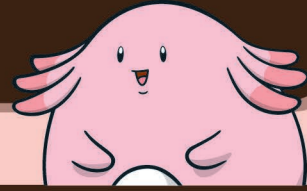
いわき市は福島県の東南に位置し、温暖な気候が魅力です。美しい海や綺麗な風景の中で、魚介類や野菜・果物など、おいしい食事を楽しむことが出来ます。様々なレジャー、スポーツが体験可能で、老若男女問わず楽しむことが出来ます。いわき市の観光スポットを広く巡っていただきながら、宝探しをお楽しみください。





19 檜葉町・富岡町

このエリアの探索可能時間は、10:00～17:00



探索前に
お読みくだ
さい！

参加者の皆様が安全にお楽しみいただく
ため、宝探しへ出発する前に必ず、イベント
公式サイトで「イベント」に関するお知らせを
確認してください。



積雪の為、設置物を確認
できない場合があります。
その場合、下記LINEにて
設置物をご確認ください。



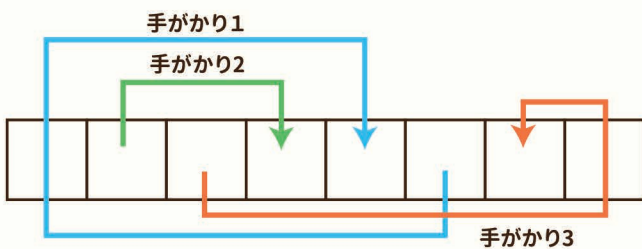
ステップ 1

まずは地図の手がかりのありかの情報をもとに に行って〈手がかり〉を手に入れよう！ ※ ⇒ ⇒ の順に解くことをお勧めします。



ステップ 2

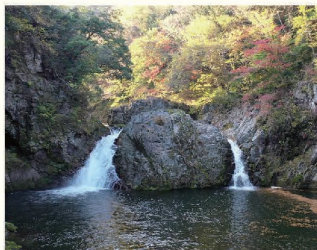
3つの〈手がかり〉を集めて謎を解くと〈いやしの花のありか〉がわかるぞ！
いやしの花を発見したら、P6に【キーワード】を記入しよう！



この地のデッキに宝あり。

イチ押し！観光情報

木戸川渓谷



新緑や紅葉など、四季折々に美しい魅力があふれる木戸川渓谷。約3キロの遊歩道が整備されており、春にはイワウチワの群生が見られます。町指定文化財であるじいしはあ杉や、雄滝・雌滝をはじめとする様々な滝を眺めることができ、季節毎に雄大な自然に触れることができます。

キーワードを報告しよう

★ 発見報告所

天神岬スポーツ公園ウインディランド (サイクリングターミナルフロント)

発見報告受付時間 | 10:00～17:00

住所 檜葉町大字北田字上ノ原地内 ☎ 0240-25-3113

定休日 不定休

【臨時】檜葉町役場

発見報告受付時間 | 8:30～17:15

住所 檜葉町大字北田字鐘堂5-6 ☎ 0240-25-2111

定休日 年末年始

ヒント提供店 ①～③ 〈手がかり〉の場所がわからないときは ヒントがもらえるぞ！

① 夜ノ森駅	富岡町大字本岡字 新夜ノ森12-4	0240-22-2111	駅
② とみおかプラス	富岡町大字小浜字 中央338	0240-23-6919	施設
③ みんなの交流館 ならはCANvas	檜葉町大字北田字 仲満260	0240-23-6771	公共施設

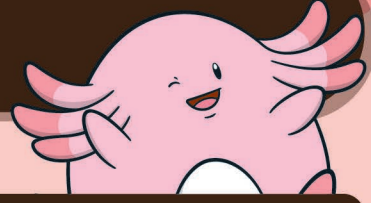
P 駐車場のご案内

- P1 道の駅ならは
- P2 ならはスカイアリーナ
- P3 みんなの交流館ならはCANvas
- P4 富岡駅無料駐車場



20 川内村・田村市

このエリアの探索可能時間は、8:30~17:00



探索前に
お読みくだ
さい!

参加者の皆様が安全に楽しんでいただくため、宝探しへ出発する前に必ず、イベント公式サイトで「イベント」に関するお知らせを確認してください。



積雪の為、設置物を確認できない場合があります。その場合、下記LINEにて設置物をご確認ください。



ステップ 1

まずは地図の手がかりのありかの情報をもとに に行ってお手帳(手がかり)を手に入れよう! ※ ⇒ ⇒ の順に解くことをお勧めします。



手がかり3
ある伝説の兄弟の像の裏側

手がかり2
案内が書かれた白い壁

手がかり1
散歩するカエルが描かれし板

ステップ 2

3つの(手がかり)を集めて謎を解くと(いやしの花のありか)がわかるぞ! いやしの花を発見したら、P6に【キーワード】を記入しよう!

手がかり1
→ と →

手がかり2
→ と →

手がかり3
→ を結び

→ を上から読め。

この名の付く地に宝あり。

さ
ほ
な
か
す

の
む
ら
ん
ぶ

ろ

キーワードを報告しよう

★ 発見報告所 発見報告受付時間 8:30~17:00 [10/1-11/15] 8:30-17:00 [11/16-3/6] 8:30-16:30

あぶくま洞売店

住所 田村市滝根町菅谷字東釜山1 ☎ 0247-78-2125
(レストハウス釜山1階)

定休日 無し

ヒント提供店 ①~③ (手がかり)の場所がわからないときはヒントがもらえるぞ!

①	交流センター ショッピングセンター YO-TASHI	川内村大字下川内字 宮ノ下25-1	0240-23-5551	商店
②	Fuku farming flowers	川内村大字下川内字 宮坂501-32	0240-25-8709	生花店
③	おおごえふるさと館 農産物直売所	田村市大越町 上大越水神宮62-1	0247-79-3512	農産物直売所

P 駐車場のご案内

- P1 川内村第五集会所(すわの杜公園となり)
- P2 あれ・これ市場駐車場
- P3 大越ふれあいと秩序の広場
- P4 入水鍾乳洞駐車場

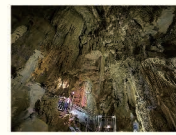
イチ押し! 観光情報

川内村いわなの郷



いわなの釣堀・いわなの養殖所・レストラン魚亭・体験交流館があり、また、宿泊施設として、コテージに泊まることも出来ます。最近では、キャンプ場も開設しソロキャンプや家族連れにもとても人気のスポットになってます。

田村市あぶくま洞

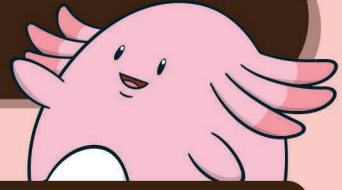


悠久の歳月をかけて創られた大自然の造形美が織りなす鍾乳洞。全長約600mの洞内には、種類と数の多さでは東洋一ともいわれる鍾乳石が続きます。不思議と感動の地底ファンタジーをお楽しみください。



21 双葉町・浪江町

このエリアの探索可能時間は、9:00~18:00



探索前に
お読みくだ
さい!

参加者の皆様が安全にお楽しみいただく
ため、宝探しへ出発する前に必ず、イベント
公式サイトで「イベント」に関するお知らせを
確認してください。



積雪の為、設置物を確認
できない場合があります。
その場合、下記LINEにて
設置物をご確認ください。



ステップ 1

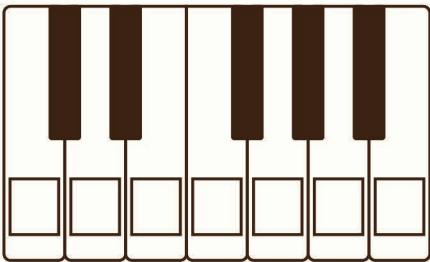
まずは地図の手がかりのありかの情報をもとに に行って〈手がかり〉を手に入れよう! ※ ⇒ ⇒ の順に解くことをお勧めします。



ステップ 2

3つの〈手がかり〉を集めて謎を解くと〈いやしの花のありか〉がわかるぞ!
いやしの花を発見したら、P6に【キーワード】を記入しよう!

手がかり1・2・3



ド レ ミ ファ ソ ラ シ



レファシミソソドラに宝あり。

キーワードを報告しよう

★ 発見報告所

双葉町産業交流センター

発見報告受付時間 | 9:00~18:00

住所 双葉郡双葉町中野高田1番地1 ☎ 0240-23-7212

定休日 年末年始(12/29~1/3)

[臨時] JR常磐線双葉駅旧駅舎 (一般社団法人ふたばプロジェクト)

発見報告受付時間 | 9:00~17:30
(うち12:15~13:00は休憩)

住所 双葉町長塚字町西39-2 ☎ 0246-84-9040

定休日 年末年始(12/29~1/3)

ヒント提供店 ①~③

〈手がかり〉の場所がわからないときは
ヒントがもらえるぞ!

①	交流センター ミッセなみえ	浪江町大字幾世橋字 六反田7-2 まち・なみ・まるしえ内	0240-23-1012	公共施設
②	やすらぎの宿 双葉の社	浪江町大字幾世橋字 田中前8	0240-23-7099	宿泊施設
③	JR常磐線 双葉駅旧駅舎 (一般社団法人 ふたばプロジェクト)	双葉町長塚字町西39-2	0246-84-9040	駅

P 駐車場のご案内

P1 ふれあいセンターなみえ P2 震災遺構浪江町立請戸小学校

P3 JR双葉駅旧駅舎、公営無料駐車場 P4 三字公民館駐車場(稲荷神社隣)

イチ押し! 観光情報

双葉町産業交流センター

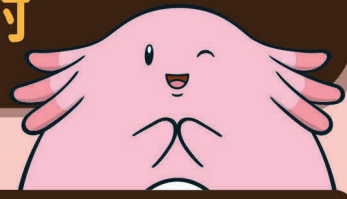


双葉町の復興をけん引する中野地区の中核施設で、貸会議室や貸事務所のほか、フードコートやレストラン、土産物店等の商業施設が入る複合施設です。東日本大震災・原子力災害伝承館に隣接しているので、伝承館見学後は是非休憩にお立ち寄りください。



22 相馬市・南相馬市・飯館村

このエリアの探索可能時間は、9:00~16:00



探索前に
お読みくだ
さい!

参加者の皆様が安全にお楽しみいただく
ため、宝探しへ出発する前に必ず、イベント
公式サイトで「イベント」に関するお知らせを
確認してください。



積雪の為、設置物を確認
できない場合があります。
その場合、下記LINEにて
設置物を確認してください。



ステップ 1

まずは地図の手がかりのありかの情報をもとに に行って〈手がかり〉を手に入れよう! ※ ⇒ ⇒ の順に解くことをお勧めします。



ステップ 2

3つの〈手がかり〉を集めて謎を解くと「いやしの花のありか」がわかるぞ!
いやしの花を発見したら、P6に【キーワード】を記入しよう!

手がかり1 城 龍 再
手がかり2 龍と人が描かれた板の前
手がかり3 の花 ⇒ の花 ⇒ の花
を順番に拾いゴール向かえ。ただし最短距離で進むこと。

キーワードを報告しよう

★ 発見報告所

発見報告 受付時間 9:00~16:00

尾浜こども公園 (相馬市)

住所 福島県相馬市尾浜北ノ入140 ☎ 0244-32-1732

定休日 年末年始

ヒント提供店 ①~③ 〈手がかり〉の場所がわからないときはヒントがもらえるぞ!

①	いいたて村の道の駅までい館道の駅店内	飯館村 深谷字深谷前12-1	0244-42-1080	道の駅
②	セデツテかしま	南相馬市鹿島区 浮田字楸木沢212-1	0244-26-4822	商業施設
③	小高交流センター	福島県南相馬市 小高区本町2丁目28	0244-32-1124	商業施設

P 駐車場のご案内

- P1 角田公園駐車場
- P2 道の駅みなみそうま
- P3 いいたて村の駅までい館
- P4 御製碑のある公園付近駐車場
- P5 いいたてスポーツ公園
- P6 宿泊体験館きこり

イチ押し! 観光情報

いいたてスポーツ公園



飯館村のセンター地区に構えるスポーツ公園です。サッカーやフットサル、陸上、野球、テニス、ボウリングなど、さまざまな競技ができる運動施設であり、子供からお年寄りまで誰もが利用できる交流の場です。陸上競技場の400mトラックは、リオデジャネイロオリンピックで使われたものと同じ素材を使用しています。涼やかな気候のため夏でも涼しく、学生の合宿地としても適しています。※ご利用希望の際は、事前に下記番号までお問い合わせください。TEL: 0244-42-0152

ミステリー トレイン



番外編



～探偵レッド・カウとラッキーの事件簿～

探偵レッド・カウであるあなたは、パートナーのラッキーが時々もたらしてくれる幸運と自身のひらめきによって、依頼を解決していた。そんなあなたの元に、今回は福島から3件の依頼が舞い込んだ。あなたはパートナーのラッキーを連れて、依頼があった福島県内の鉄道を訪れることとなった。

この企画は列車に乗って観光地を楽しみながら手がかりを探すコードFの特別企画です!

- 本企画の宝探しに必要な交通費は参加者の負担となります。
- 自家用車でお越しの場合は適宜、出発駅周辺の公共駐車場に駐車の上ご乗車ください。
- 本企画はコードF・10再演・コードF・Flowers本編とは別の企画です。パーフェクト賞など3・4ページの応募対象とは異なり、コースごとの賞品が応募対象です。



3エリア
クリアで
抽選! 5名

県内宿泊券
1万円分

B賞 10名

JR只見線グッズ

B賞 10名

阿武隈急行線グッズ

B賞 10名

JR常磐線グッズ

JR只見線

鶴ヶ城

第一只見川橋梁ビューポイント

只見線は、福島県会津若松駅から新潟県小出駅を結ぶ全長約135kmの路線です。沿線地域は国内有数の豪雪地帯であり、只見線は地域にとって大切な生活路線であるとともに、渓谷の美しさや、国内でも有数の絶景の数々を楽しむことから、鉄道ファンのみならず、多くの旅行者に愛されています。

阿武隈急行線

花見山

桃畑

福島一宮城をつなぐ阿武隈急行は「あぶ急」の愛称で親しまれており、ほぼ阿武隈川の流れに沿って走ります。車窓からは、田園風景、果樹園の風景、県境では阿武隈高地の渓谷風景が心を和ませてくれます。

JR常磐線

海沿いを走るJR常磐線列車

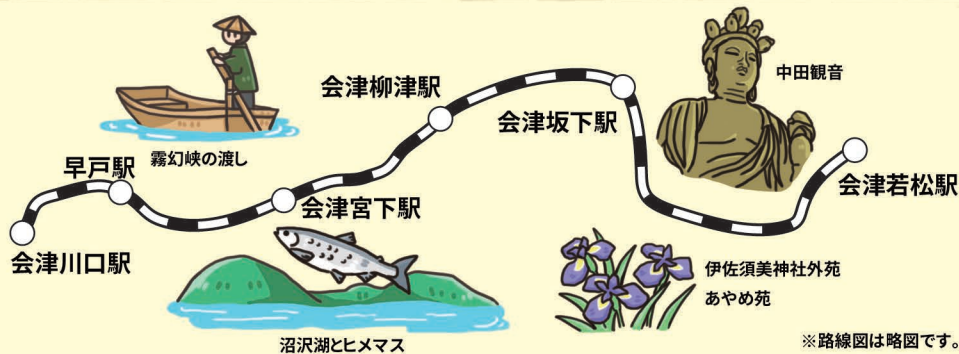
松川浦

祝・常磐線全線運転再開! 東日本大震災の津波とその後の原発事故により、一部区間のみ長らく不通になっていた常磐線は、令和2年3月14日、最後の不通区間であった浪江～富岡駅間の運転を再開し、全線がつながりました。多くの方々の願いと希望を乗せて、海沿いの街と人々を結びます。

参加方法 ※本企画の宝探しに必要な交通費は、お客様のご負担となります。予めご了承ください。

- 1 JR只見線エリア
阿武隈急行線エリア
JR常磐線エリアから
挑戦するエリアを選ぼう!
- 2 各エリアのページに
書かれた謎を解読して、
向かうべき駅を導き出そう!
- 3 手がかりを元に謎を解読して、
依頼された探し物を見つけよう!
- 4 見つけ出した探し物に書かれた
キーワードをWEBサイトで
報告しよう! アンケートに答えて
抽選に応募もできるよ!

◆最新のお知らせは、本サイト上に掲載される場合がございます。必ずご確認の上ご参加ください。◆手がかりパネルは、動かしたり、いたずらしたりしないでください。◆手がかりパネルは、以下の場所にはありませんので、探さないでください。(駅以外の有料施設/水の中/土の中/立ち入り禁止エリア)◆[キーワード]の報告は1名様1回までです。◆イベント実施中の事故やけが、器物破損などで発生した損害については当方は一切開きせず、また如何なる責任も負わないものとします。参加者個人の責任となりますので、ご理解の上ご参加ください。◆探索地図の内容や解答をHPやブログ・SNS等で公開しないでください。(話題にするのはOKです)



※路線図は略図です。

依頼内容

「只見線沿線に幻のいやしの花が咲くらしい……」そう言って、とある研究者がレッド・カウに依頼してきた。早速、謎を解いて幻のいやしの花を見つけ出そう！

謎1 この切符で会津若松駅まで乗ったそうだ。この切符の購入した駅に向かい、手がかりを見つけ出そう！



謎1の答え

駅の待合室の入口近くを見よ。

宝の謎 この駅の近くに幻の花があるらしい。一体、この駅はどこなのだろう……。

※駅が省略されていない実際の路線図をもとに謎を解こう。実際の路線図は、駅の運賃表やWEB上でご確認くださいませ。

この列車は 方面行きです。
当駅は謎1の駅を出て となります。



宝の謎の答え

駅舎と外の出入口付近、駅を支える柱に宝あり。

鉄道案内

- 想定探索時間：1時間30分～2時間程度（片道）
- 復路も列車の場合は、午前中の出発をお勧めします。



参加の前に必ず時刻表などの情報をご確認ください。

<https://www.jreast.co.jp/>



イチ押し！観光情報

① やないづ町立斎藤清美術館



会津が生んだ世界的版画家、斎藤清画伯の多彩な作品が展示されます。年間を通して4回の企画展が催されます。また1000点を超える作品の中から、テーマに合せた作品が展示されます。

交 JR只見線会津柳津駅から徒歩約20分
磐越自動車道会津坂下ICから車で10分

問 斎藤清美術館 0241-42-3630

② 霧幻峡の渡し



情緒ある「手漕ぎ渡し船」で只見川の川面から眺める四季折々の風景は圧巻です。船頭さんの案内に合わせて、手漕ぎ船の往復と周辺散策を、ぜひお楽しみください。

交 JR只見線早戸駅から徒歩約5分

問 金山町観光物産協会 0241-42-7211

4月下旬～11月中旬まで予約時のみ就航※要事前予約

★ 発見したキーワードを報告しよう！

二次元コードから報告サイトにアクセスし、発見報告をしよう！

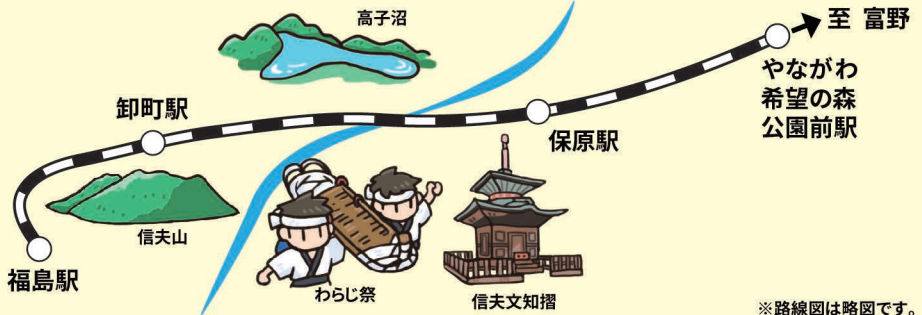


https://takarush-game.jp/codef_f_tadami/

発見報告の後、WEB上でアンケートに答えると、抽選賞品に応募できるよ！

発見報告の後、WEB上でアンケートに答えると、**抽選賞品に応募できるよ！**

阿武隈急行線

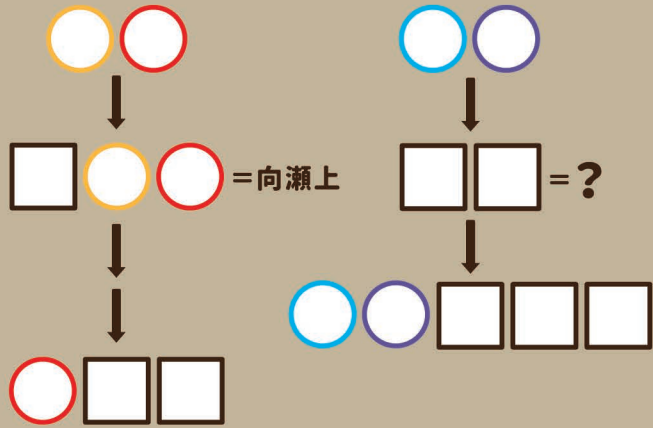


※路線図は略図です。

依頼内容

「阿武隈急行線沿いに、奇妙ないやしの花が咲いているって鉄道ファンの中で話題なんだ！」
鉄道好きの間で出回っている謎を解いて、幻の花を見つけ出そう！

謎 1 ※駅が省略されていない実際の路線図をもとに謎を解こう。
実際の路線図は、駅の運賃表やWEB上でご確認ください。

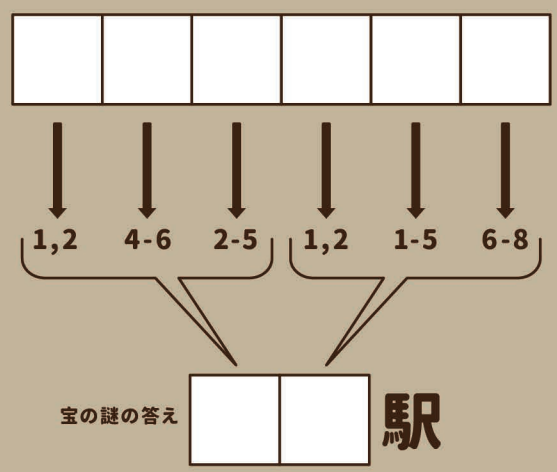


謎1の答え

 駅入口にある扉を探せ。

宝の謎

謎を解いて、宝のありかを見つけよう。



線路と、線路に一番近い駐輪場に
挟まれたフェンスを探せ。

鉄道案内

- 想定探索時間：1時間30分～2時間程度（片道）
- 復路も列車の場合は、午前中の出発をお勧めします。



参加の前に必ず時刻表などの
情報をご確認ください。
<http://www.abukyu.co.jp/>



イチ押し！観光情報

① やながわ希望の森公園



春は咲き競う2000本の桜の下でお花見、夏はあふれる緑の中でのキャンプ。秋は紅葉を愛でながらの芋煮会、冬のバードウォッチングと四季折々の季節の中で家族みんなで楽しめます。園内には桜並木に沿って走るミニSL「さくら1号」が走り、アスレチックもあります。

交 阿武隈急行やながわ希望の森公園前駅から徒歩約10分、東北自動車道国見ICから車で約20分

② 古関裕而記念館



2020年春放送の連続テレビ小説「エール」の主人公のモデルであり、生涯に約5000曲の作品を手掛けた大作曲家・古関裕而の資料等を展示しています。また、ゆかりの地「福島市」では、JR福島駅をはじめ、まちの所々で作曲作品を耳にすることができます。

交 JR東北新幹線福島駅東口からバスで約10分「日赤前」下車、徒歩で約3分

★ 発見したキーワードを報告しよう！

二次元コードから報告サイトにアクセスし、発見報告をしよう！

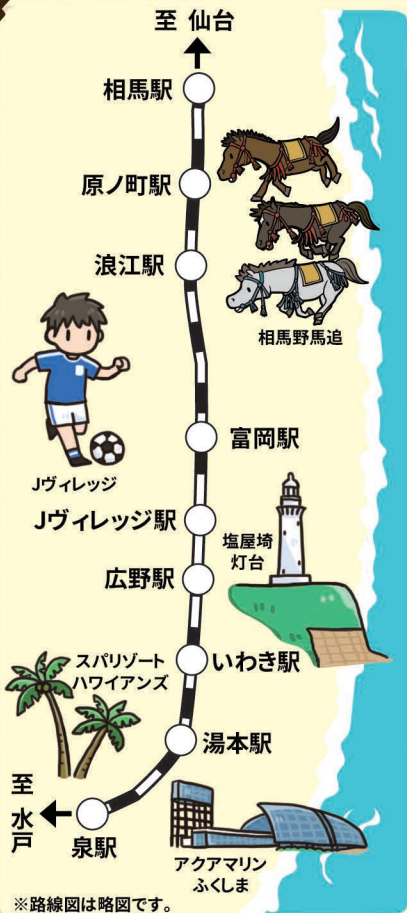


https://takarush-game.jp/codef_f_abukuma/

発見報告の後、WEB上でアンケートに答えると、抽選賞品に応募できるよ！

発見報告の後、WEB上でアンケートに答えると、**抽選賞品に応募できるよ！**

JR 常磐線



依頼内容

「常磐線の沿線にはめったに咲かないかわいいうしの花があるって聞いたんだけど、一緒に探してくれないかしら？」
女の子が持っていたメモを解読して、花を見つけ出そう！

謎1

▲也 ▲或 = ○①③

☂恵の 🚗 命 = ○④○②

答えは ①②③④③

謎1の答え

この地の改札内の待ち人が集う部屋に手がかりあり。

宝の謎

手がかりにある **X** を書き写し最短距離でゴールに辿り着こう。

X のついているところは進めないよ。

宝の謎の答え

この名のつく駅の駅舎の左側に宝あり。

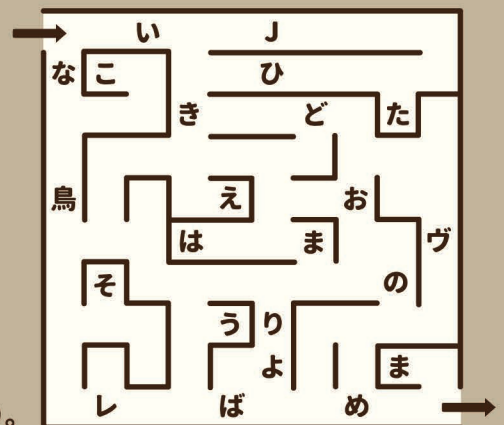
謎2

生き物を消して現れたものを組み合わせてできた文字のつく駅が答え。

洋 良 虎
犬 虹
象 漉 猫

謎2の答え

この駅の町をよく知る館に手がかりあり。



鉄道案内

- ・想定探索時間：2時間～2時間30分程度（片道）
- ・復路も列車の場合は、**午前中**の出発をお勧めします。
- ・エリアクリアには途中下車が必要です。



参加の前に必ず時刻表などの情報をご確認ください。

<https://www.jreast.co.jp/>



イチ押し！観光情報

① Jヴィレッジ



東日本大震災後、事故収束拠点となったナショナルトレーニングセンター「Jヴィレッジ」は、2018年7月再始動！レストランでは、青々とした天然芝ピッチを眺めながらランチを楽しむことができます。日本サッカーの聖地「Jヴィレッジ」でスポーツを楽しもう！

交 JR常磐線Jヴィレッジ駅から徒歩3分。
常磐自動車道広野ICから車で約5分。

② アクアマリンふくしま



太平洋の「潮目」をテーマにした水族館、植物の展示をはじめ、様々な海山川の生態系を再現しています。世界最大級のタッチプール「蛇の目ビーチ」などの体験プログラムや、裸足で生き物とふれあえる屋外施設で楽しみながら学ぶことができます。

交 JR常磐線泉駅からバスで約15分「イオンモールいわき小名浜」下車。
常磐自動車道いわき湯本ICから車で約20分。

★発見したキーワードを報告しよう！

二次元コードから報告サイトにアクセスし、発見報告をしよう！



https://takarush-game.jp/codef_f_jyoban/

発見報告の後、WEB上でアンケートに答えると、抽選賞品に応募できるよ！

発見報告の後、WEB上でアンケートに答えると、**抽選賞品に応募できるよ！**

おうちで宝探しが 出来るって知ってた？

商品の種類は

150以上！



SHOPはこちら

遊び方

1. 謎や暗号を解読しよう

物語を読み進めて謎を解いていきましょう

2. 宝を見つけよう



最後まで謎を解き、宝を見つけ出しましょう

3. 報告しよう



見つけた宝を、報告サイトで報告しましょう

可愛いキットとストーリー♪



アートな世界の宝探し ハルシュと小さな音楽隊

すべては生徒一人ひとりの夢達成のため。
福島県内に**50教室以上!**

40
BEST GAKUIN
40th Anniversary

プロ講師による指導で
志望校合格へ導く。

小2生から
学べる!

地域トップ校へ行く。



※教室によって対象学年・開講科目・日時が異なります。

プロ講師の授業をぜひ体験下さい!
無料体験授業受付中

※一部対象外学年・期間・講座がございます。



ベスト学院 進学塾

BHS BEST HIGH STAGE
ベスト学院 ハイステージ

BJ BEST JIHITSU
“自ら学ぶ、子どもが育つ塾”
ベスト学院 自立館

UNIVERSE
ユニバース 英会話スクール

ベスト学院 **東進衛星予備校**

お申込み・ご質問はお気軽にお電話下さい。
【受付時間】月曜10:00～18:00 火曜～土曜10:00～20:00

TEL. **0120-535-010**

詳しくは
こちら



2022年
11/18金
発売

「ポケットモンスター」シリーズ完全新作

ポケットモンスター スカーレット

ポケットモンスター バイオレット

希望小売価格 パッケージ版 各6,578円(税込) / ダウンロード版 各6,500円(税込)

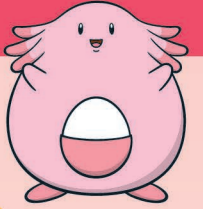
CERO
審査予定
レーティング

オープンワールドで広がる、自由な冒険。





クリアスタンプ欄



スタート

1

2

3

4

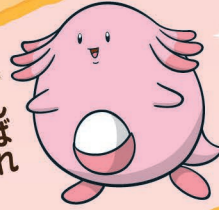
5

小さな花束

10

9

がんばれ



6

8

7

ひと休み



大きな花束

15

12

13

14

16

両手いっぱいの花束

22



17

21

20

19

18

やったー



全てのエリアをクリアすると何かが起こる...?

スタッフ記入欄



抽選応募済

パーフェクト賞

※宝箱に書かれた【キーワード】の報告は1名様1回までです。※各エリアのハンターポイント取得は1名様1回までです。※パーフェクト賞の引き換えは発見されたご本人様に限りです。